

das gewählte kreisringstück ist so in den hang plaziert, dass sich ein grosser südlicher freiraum bildet - den dorfplatz erweiternd zu dörflchen aktivitäten einladend

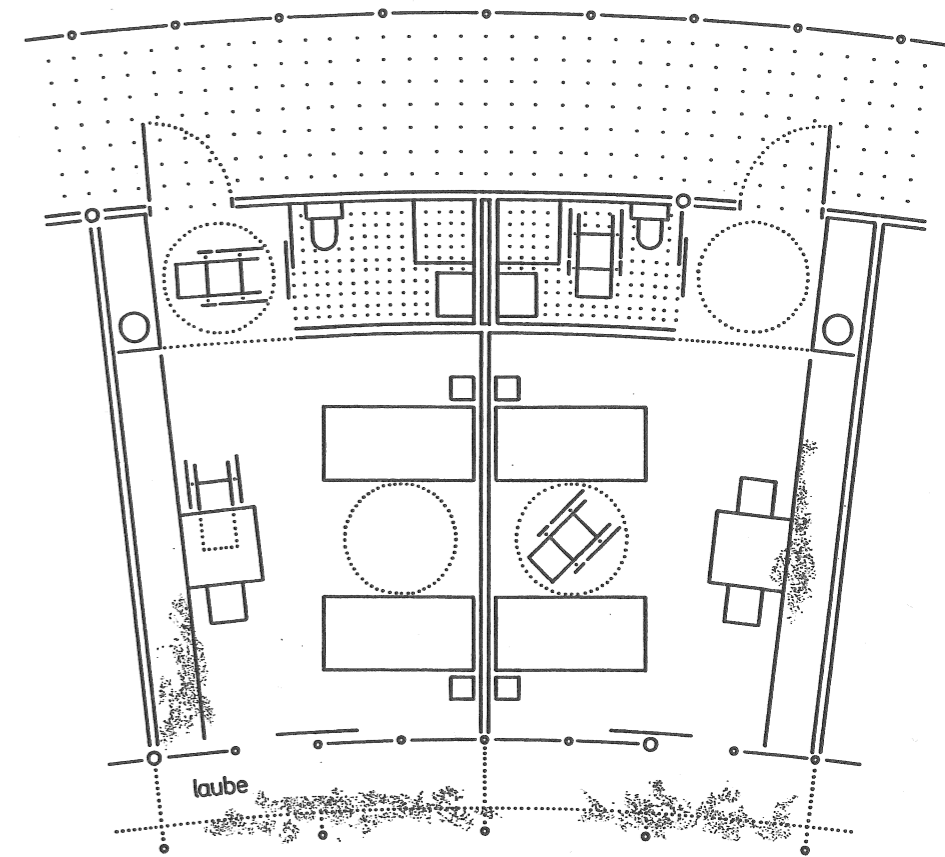
die erschliessung erfolgt von der allmendstrasse zufahrt und anlieferung im untergeschoss gewährleistet problemlos vorfahren und parkieren der fussgänger wird über eine sanfte rampe zum eingang geführt

der einbündige baukörper weist weitgehend gleichwertige zimmerorientierung auf die vertikalen erschliessungen und die nebenräume sind peripher angeordnet

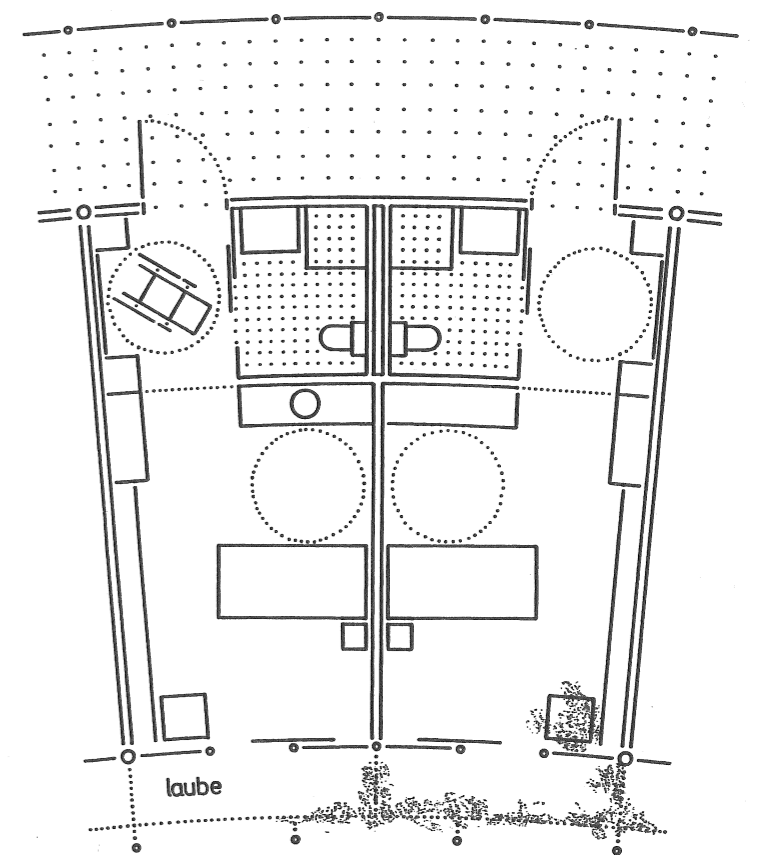
flexible einteilung durch trag-system gegeben  
passive energienutzung durch südorientierung und eingrabung der nordseitigen abwicklung des erd- und untergeschosses

circulus

alters- und pflegeheim bettlach  
situationen erläuterungen grundrisse



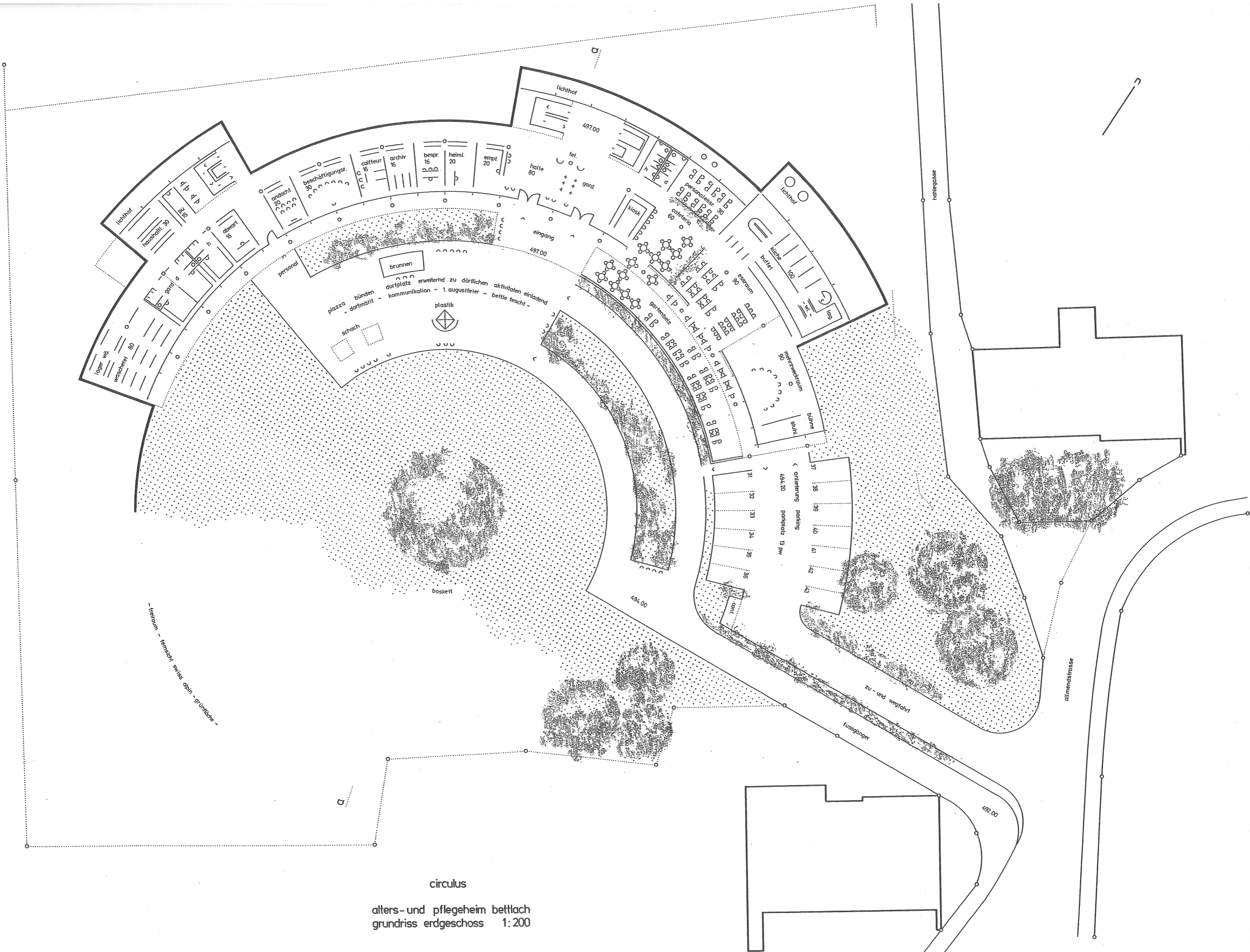
2 er pflegezimmer



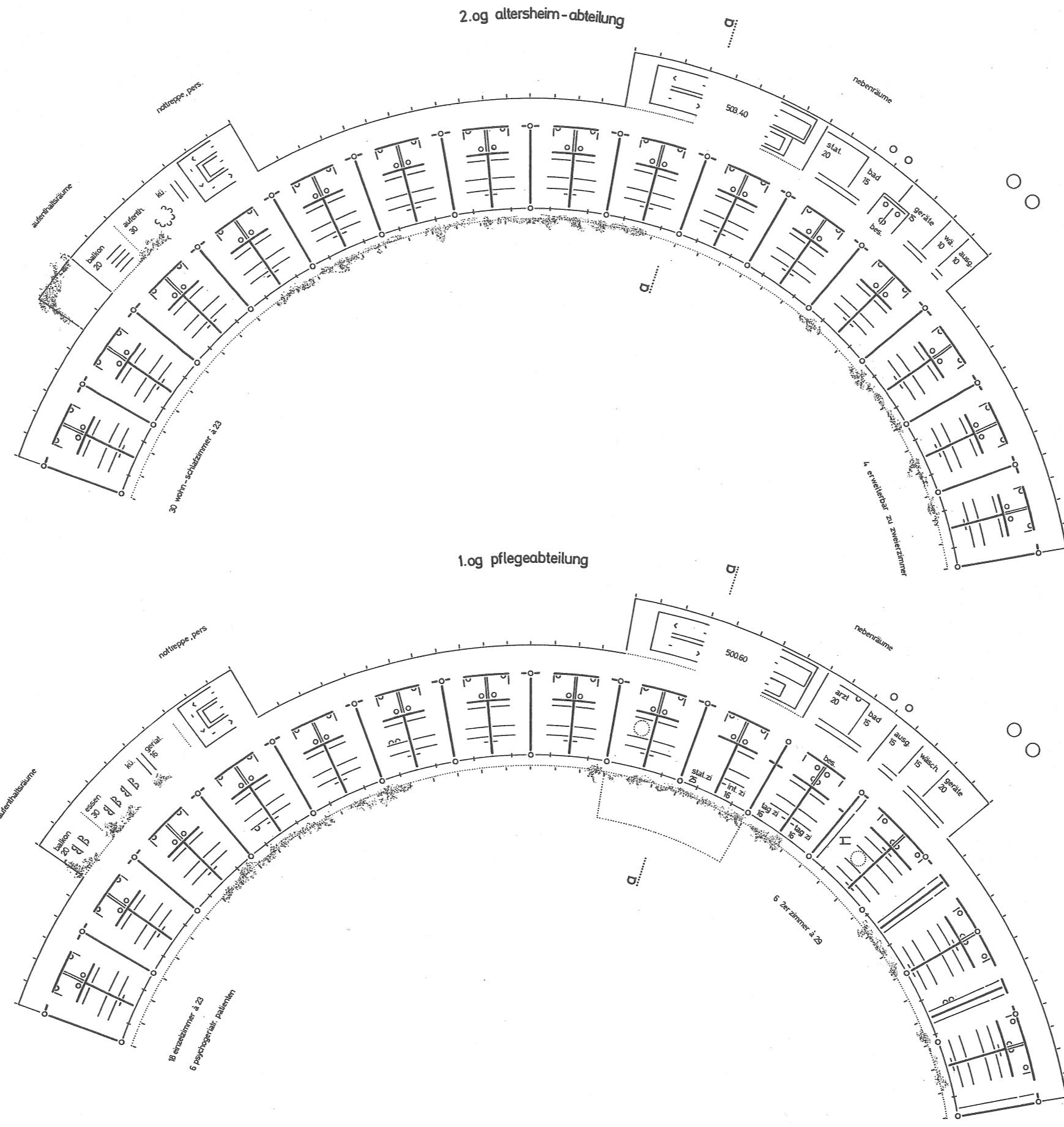
1 er pflegezimmer 1 er altersheim-zimmer

Für die Richtigkeit des Grundbuchplanauszuges  
Grenchen,  
BAUINGENIEUR- UND VERMESSUNGSBÜRO  
BEER SCHUBIGER BENGUEREL & PARTNER  
Der Nachführungsgeometer

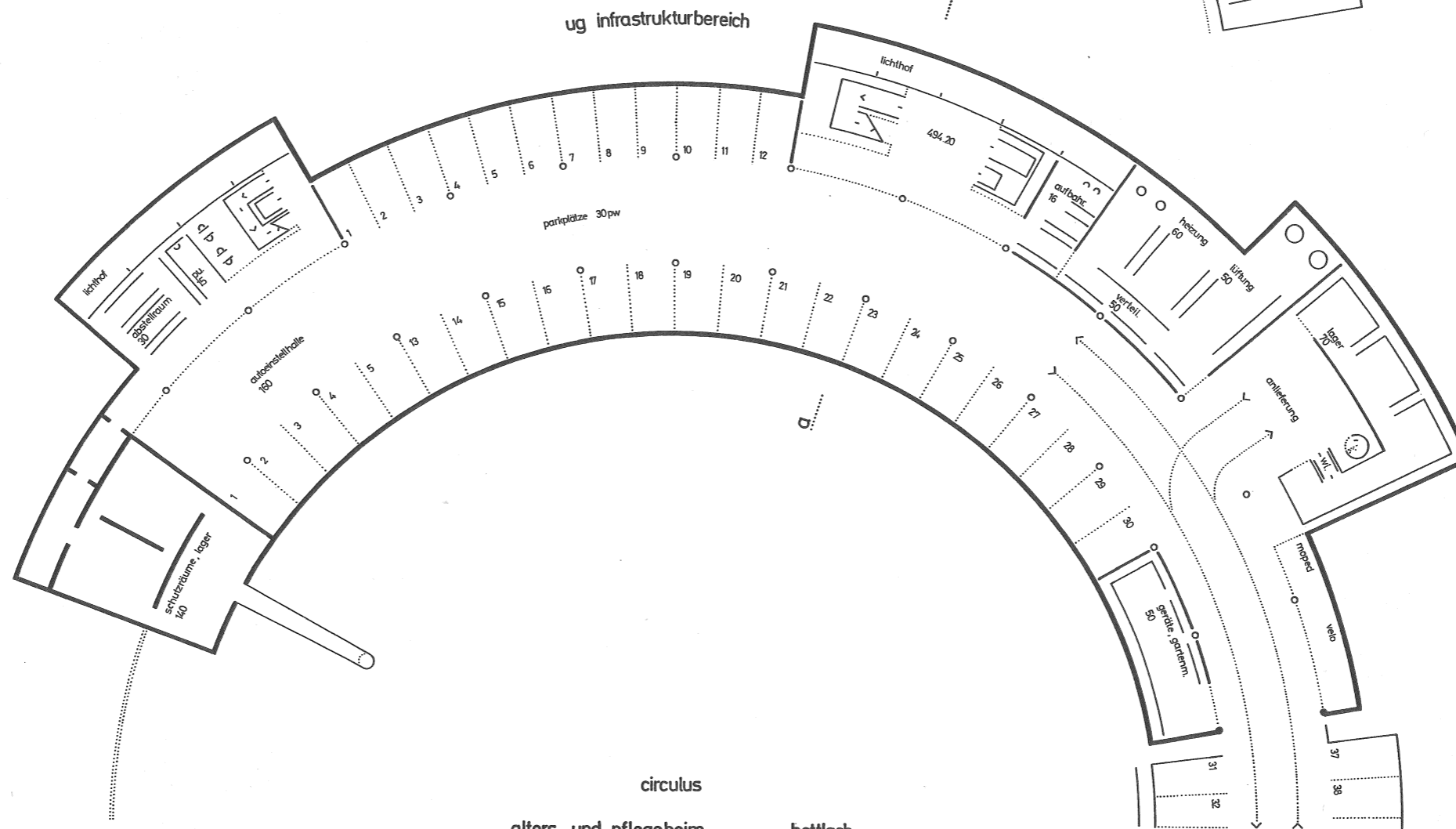
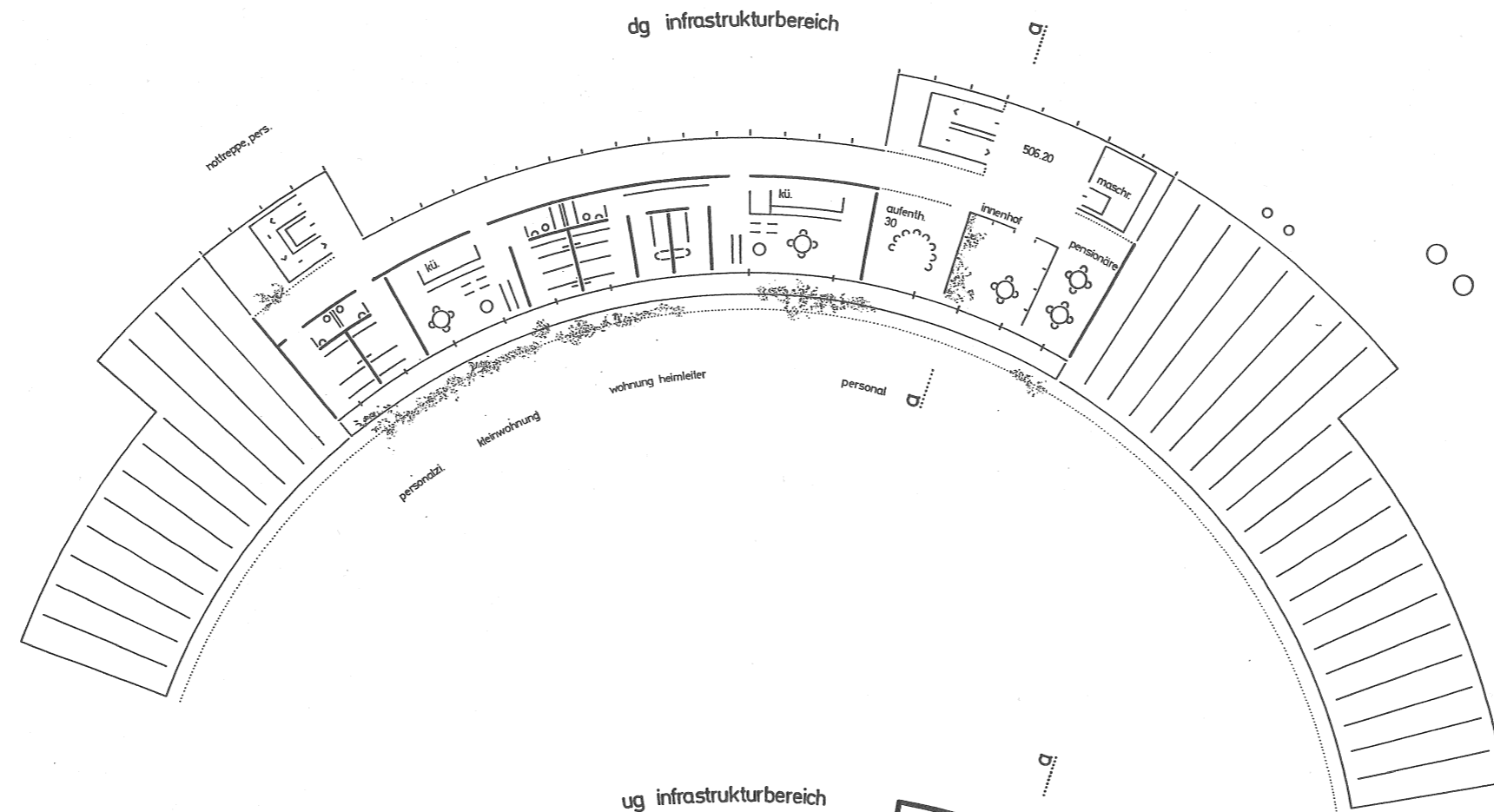
Alle Rechte vorbehalten  
Für die Benutzung dieses Planes zu gewerblichen Zwecken  
kann von allen Art ist die Bewilligung der



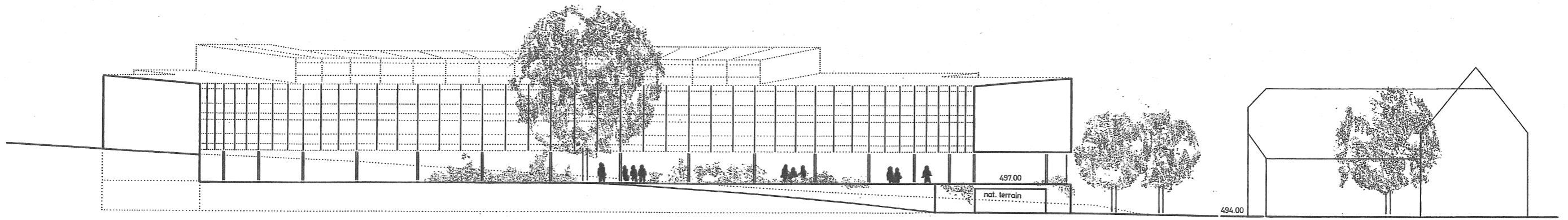
circulus  
 alters- und pflegeheim bettlach  
 grundriss erdgeschoss 1:200



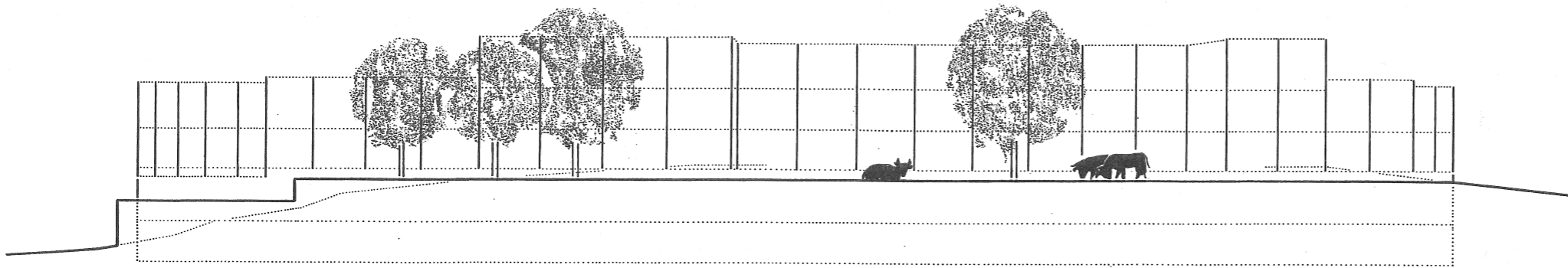
circulus  
 alters- und pflegeheim bettlach  
 grundrisse obergeschosse 1:200



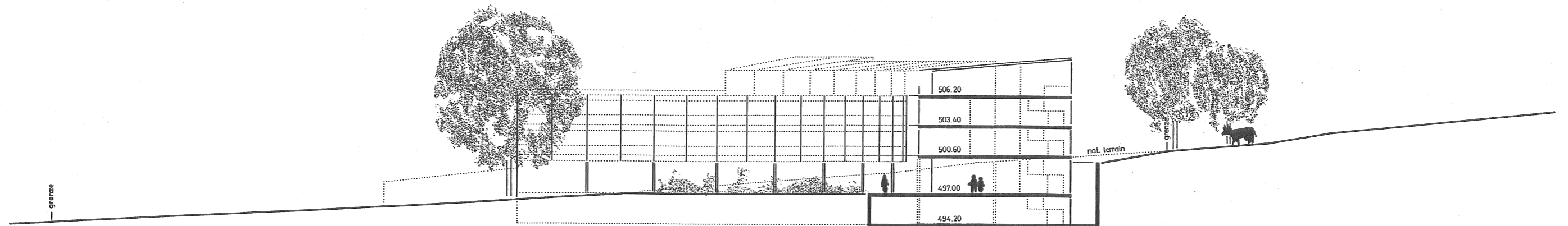
alters- und pflegeheim      bettlach  
 grundrisse unter- + dachgeschoss      1:200



südfassade



nordfassade



schnitt a - a

circulus  
 alters- und pflegeheim bettlach  
 schnitt, fassaden 1:200