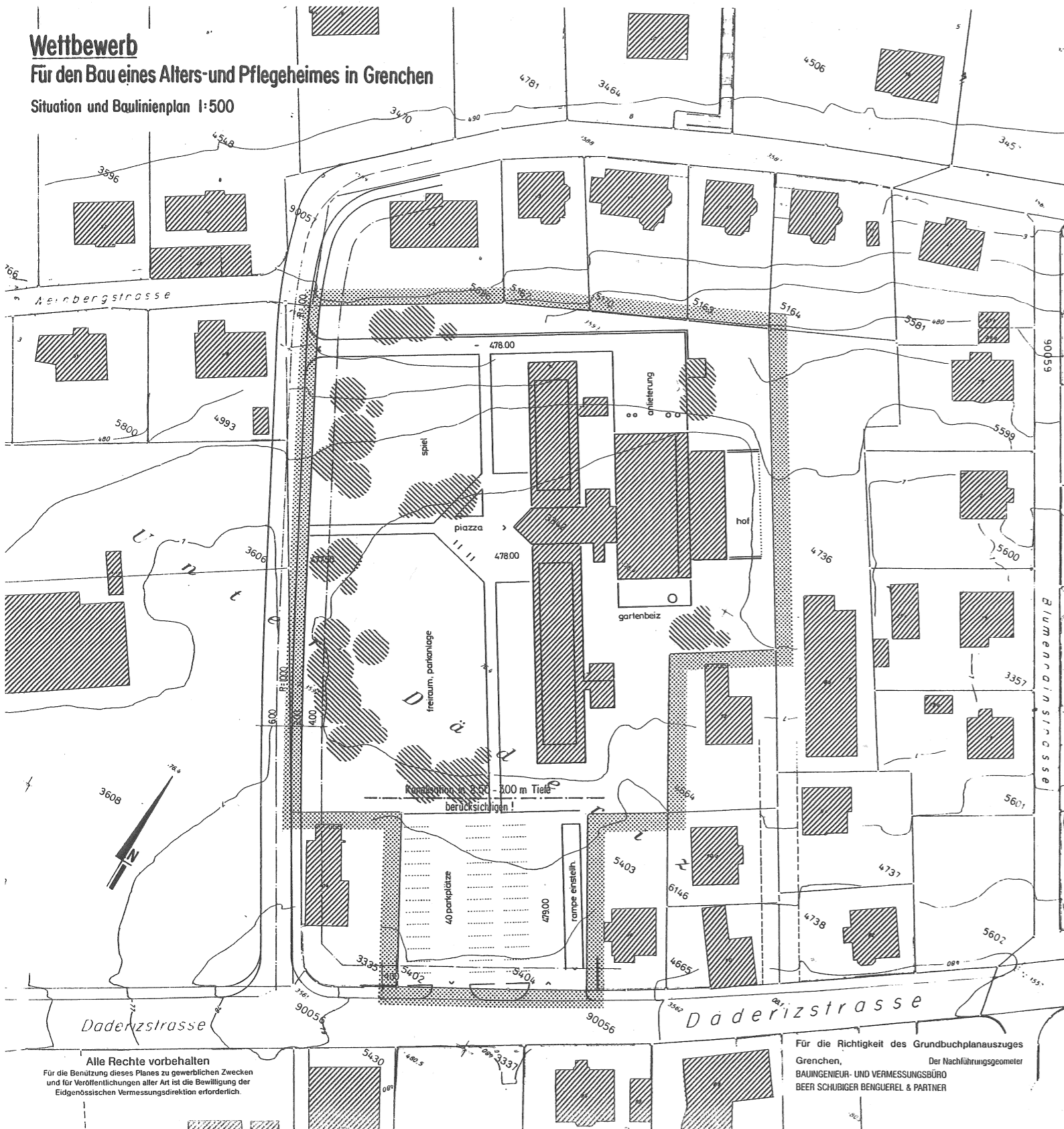
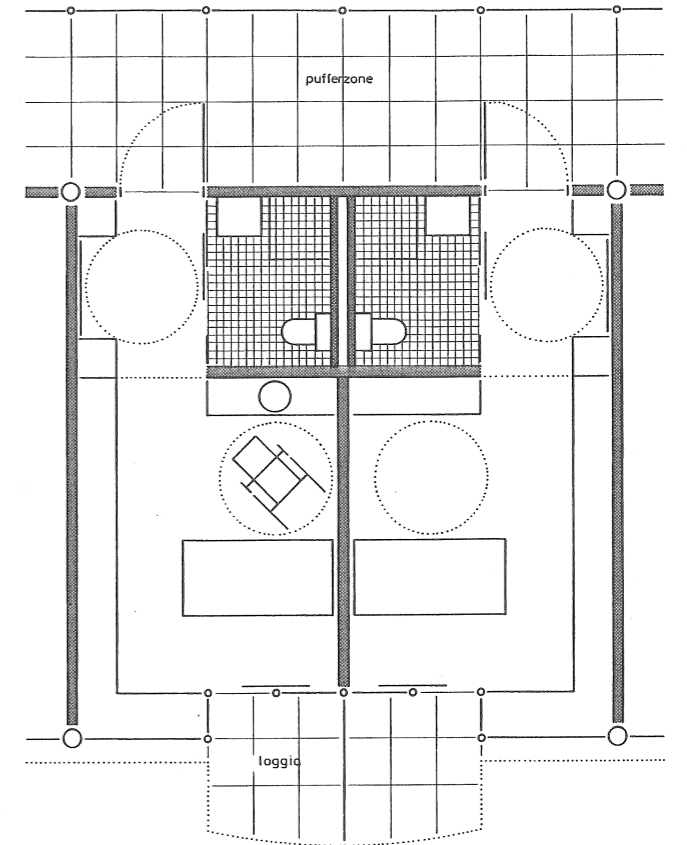
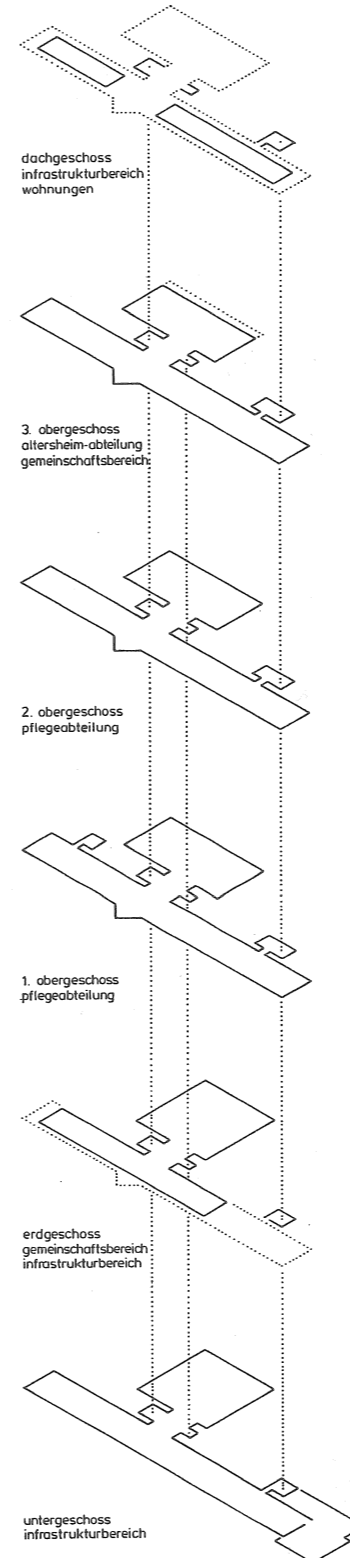


- erhaltung grosser freiflächen als städtebauliche leitidee. raumbildung und öffnung - ausblick nach südwesten
 abschluss gegen kleinmasstäbliche randbebauung
- erschliessung mit fahrverkehr peripher - trennung vom personenverkehr - hauptzugang däderizstrasse - ver- und
 entsorgung separater zugang
- einbänder mit einzelunterkünften mit vertikalerschliessungskern an infrastrukturbau gekoppelt. flexibilität und rever-
 sibilität innerhalb tragsystem - passive nutzung der sonnenenergie durch offen und geschlossene loggien
 zentrale wintergärten geschossweise angeordnet

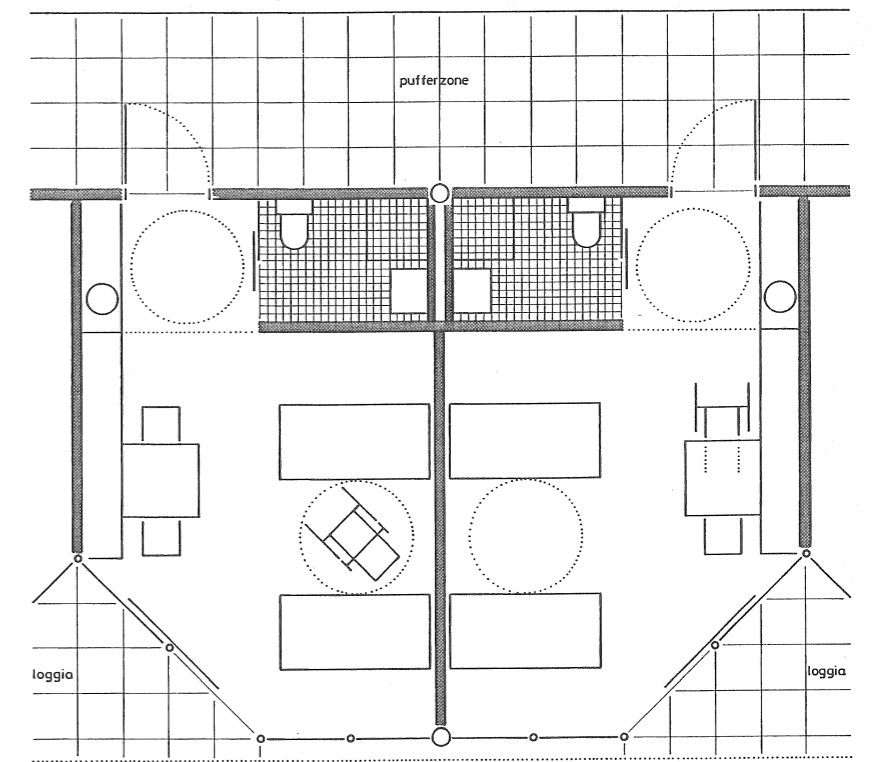
Wettbewerb
 Für den Bau eines Alters- und Pflegeheimes in Grenchen
 Situation und Baulinienplan 1:500



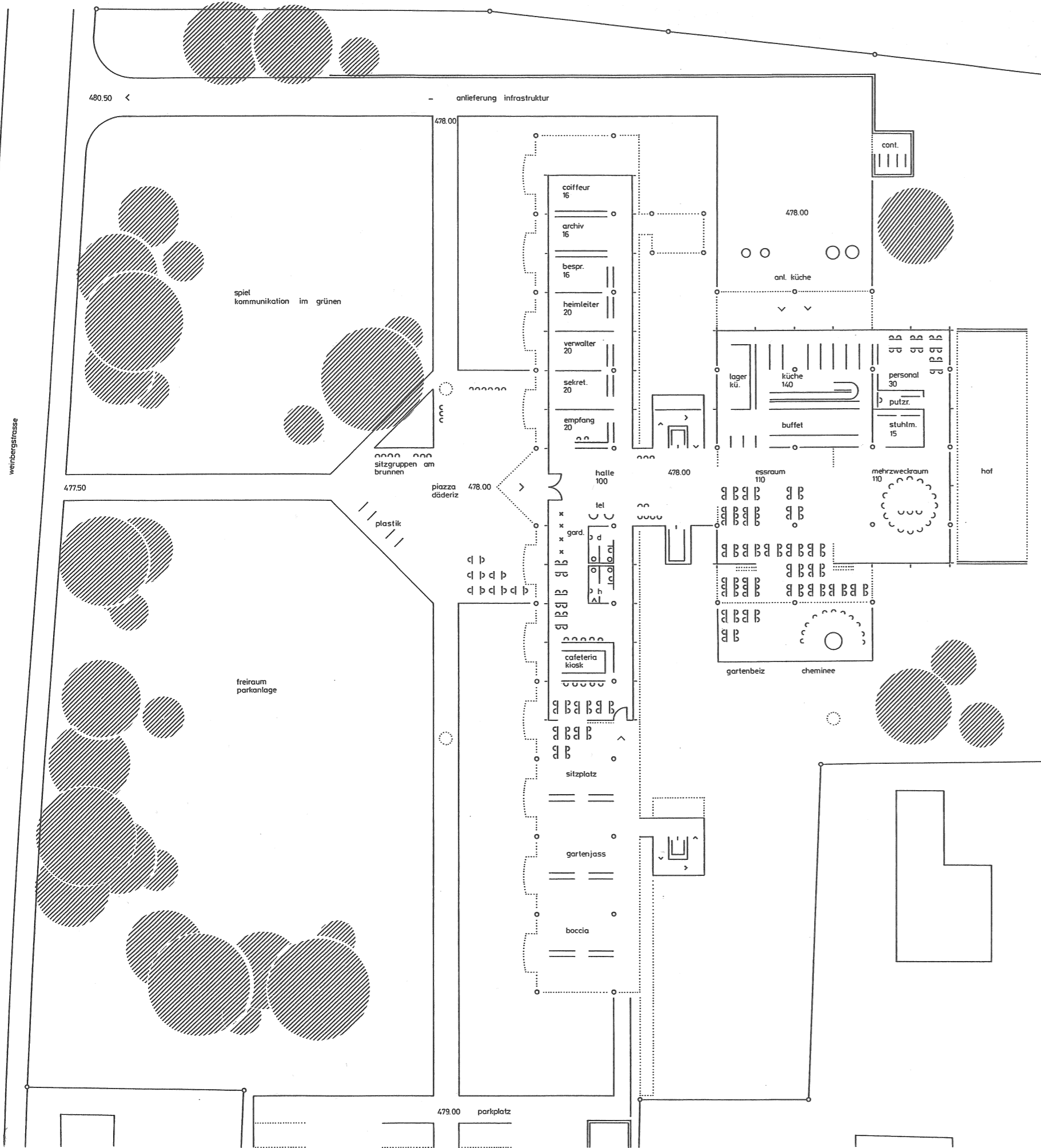
innere organisation gebäude



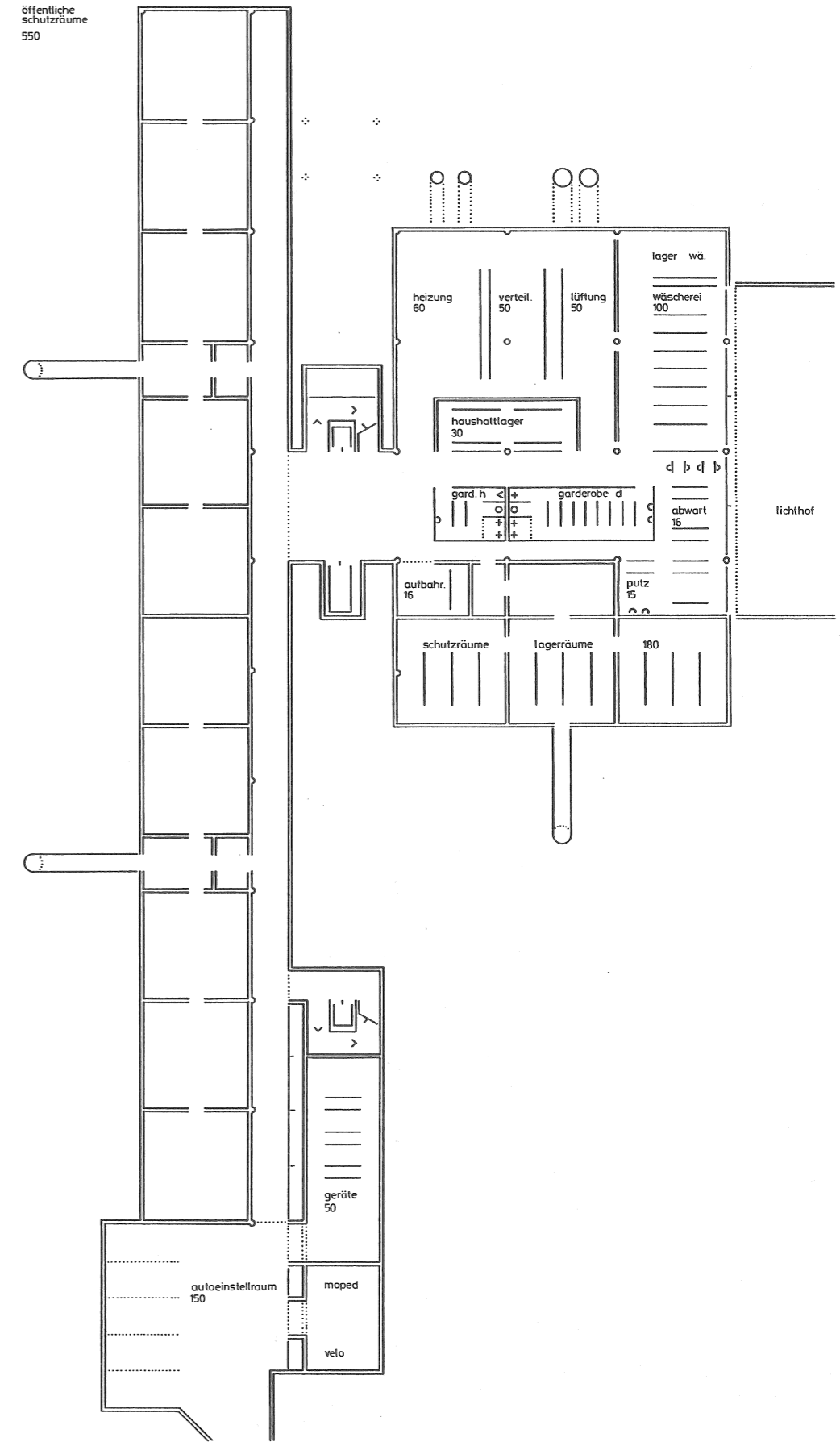
1er pflegezimmer 1er altersheim-zimmer

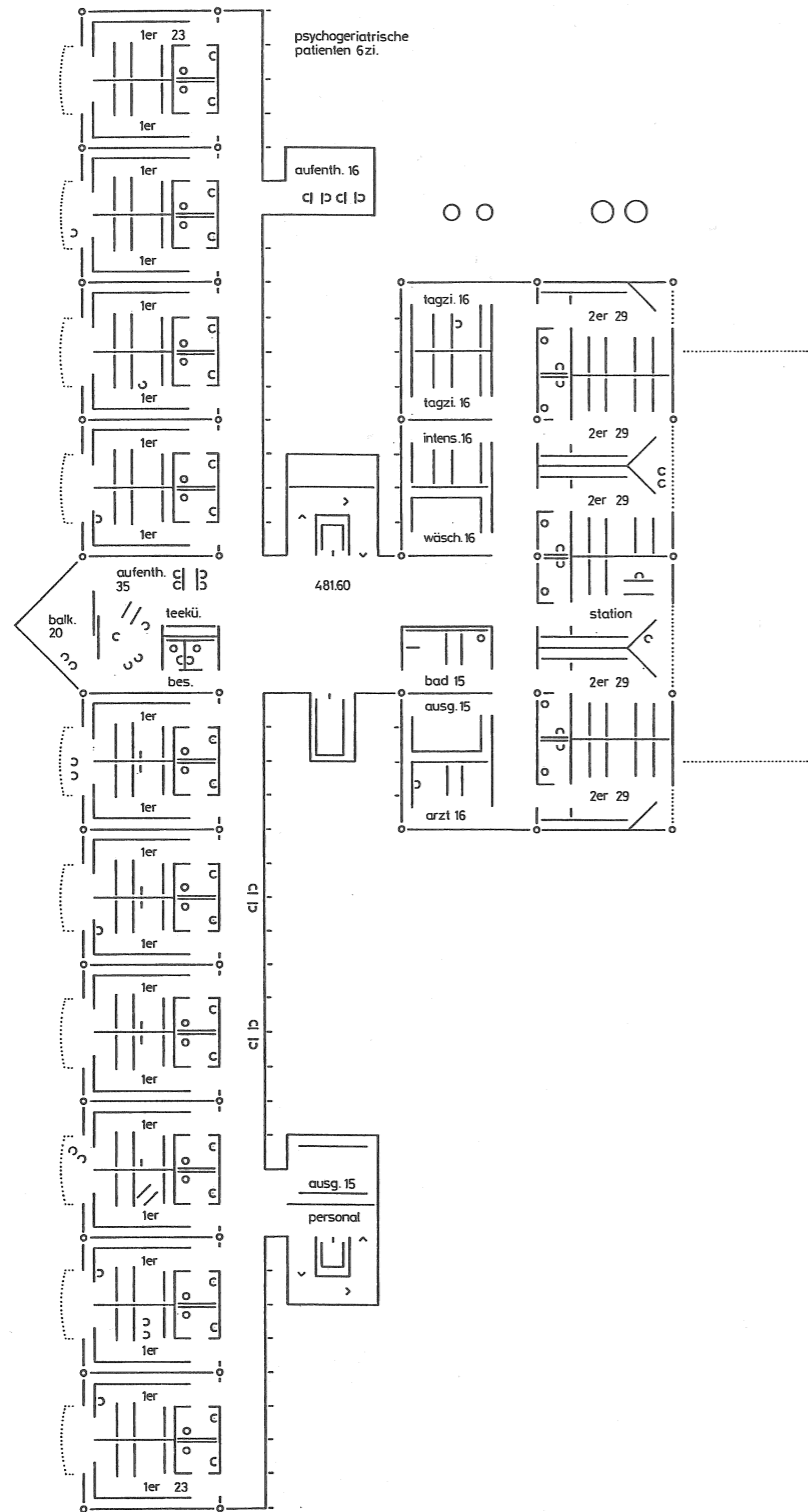


2er pflegezimmer 2er pflegezimmer

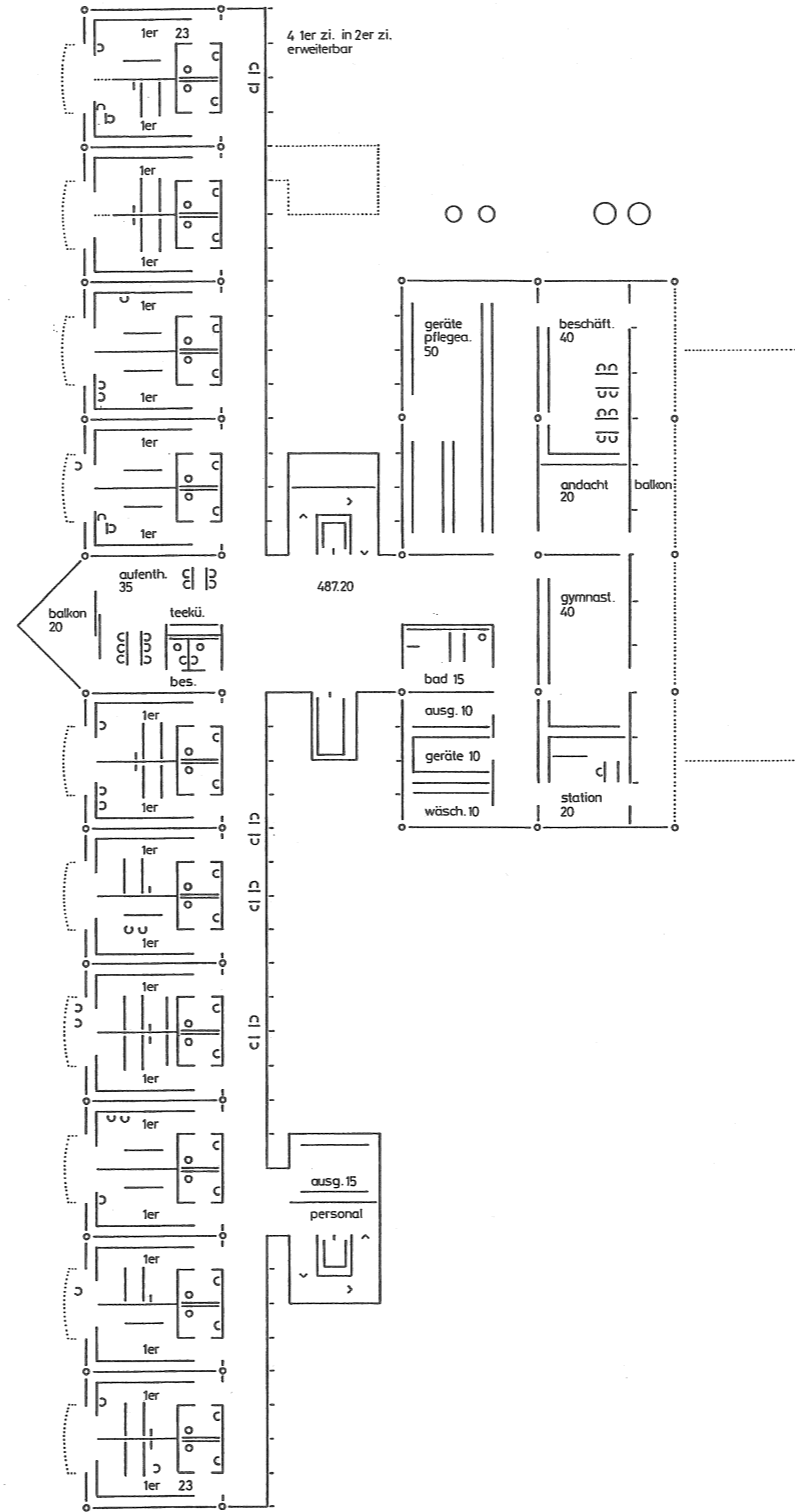


öffentliche
schutzräume
550

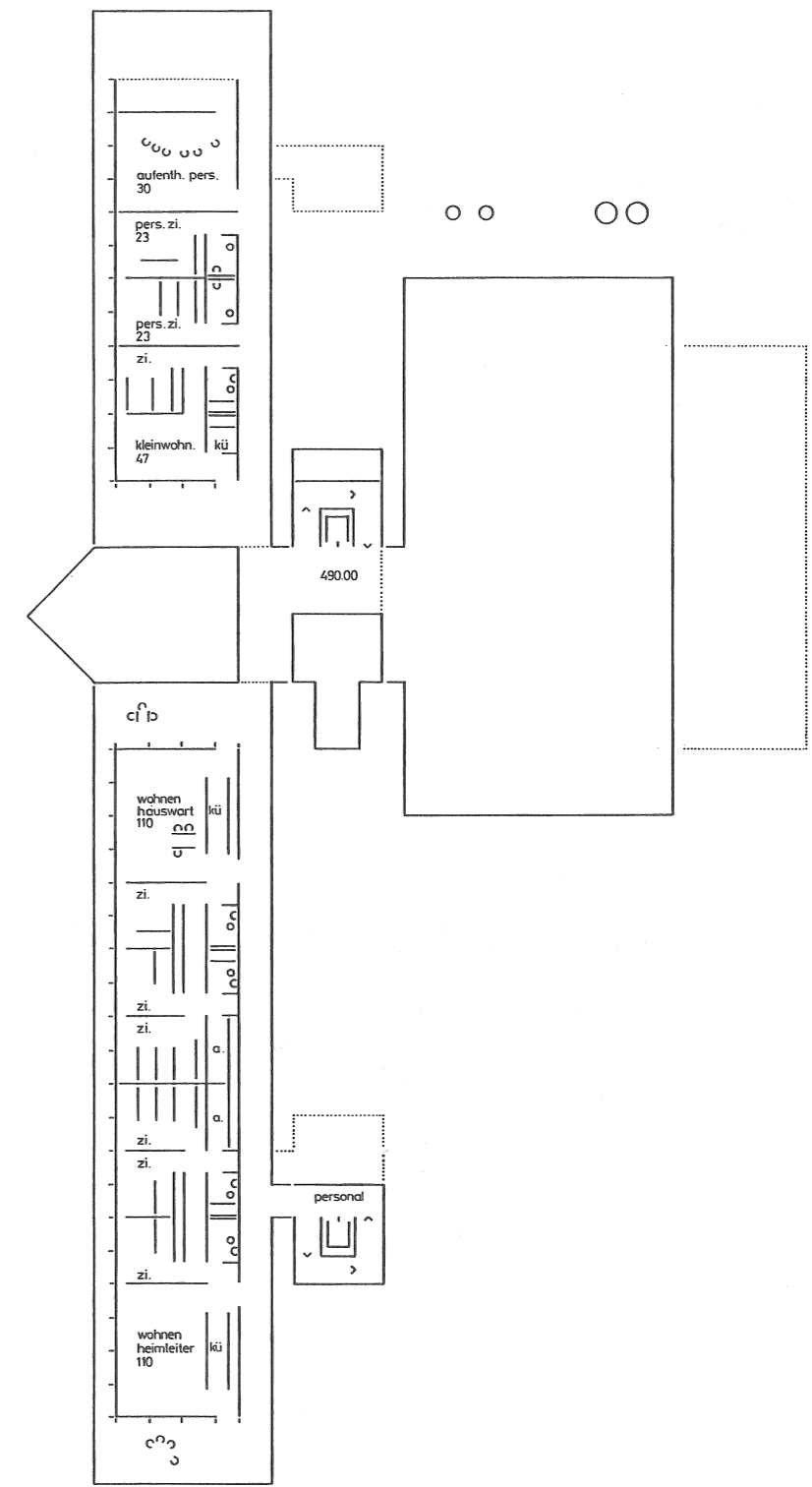




1.,2. og. pflegeabteilung



3. og. altersheimabteilung



dg. personalwohnungen

