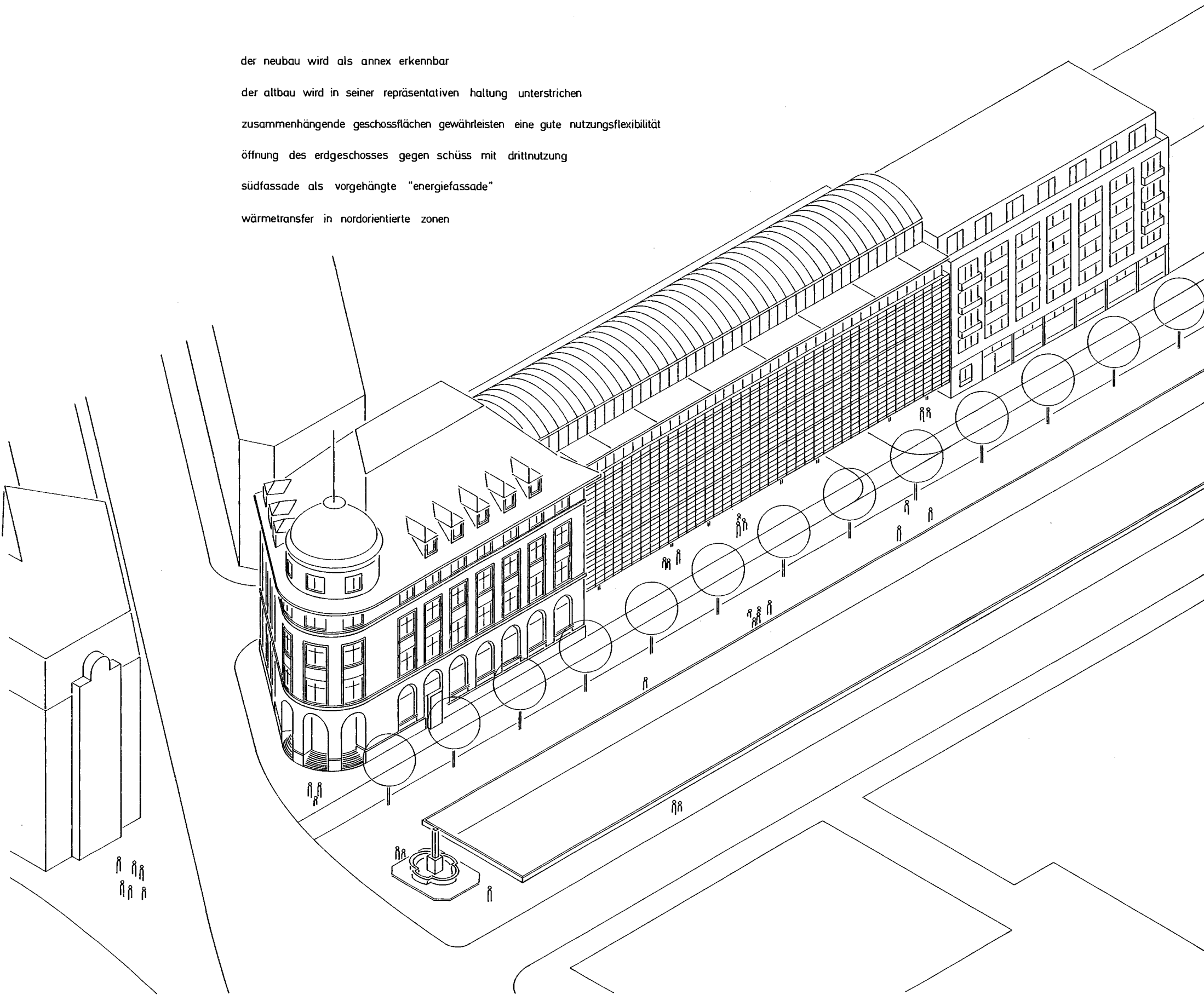
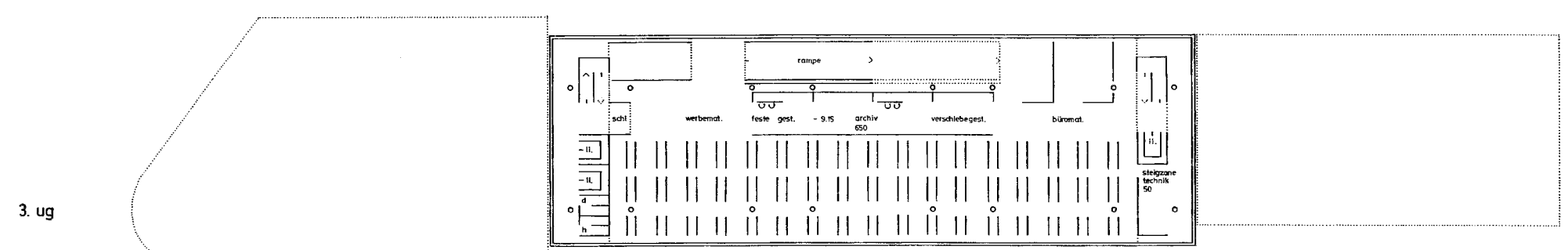
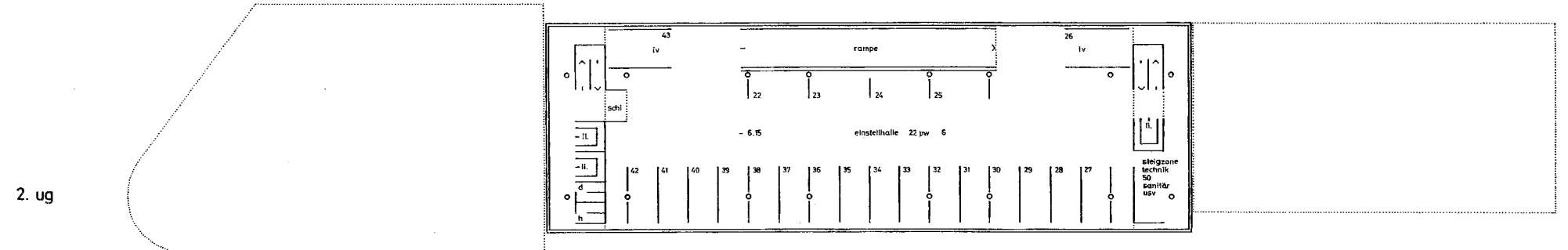
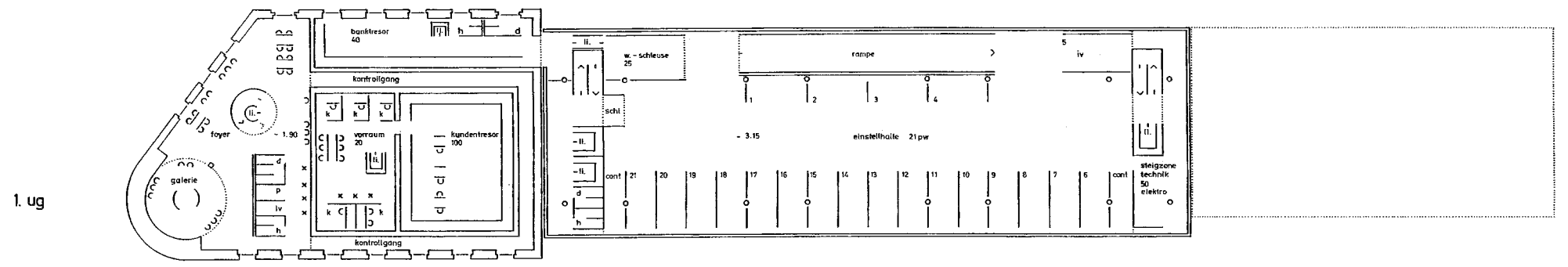
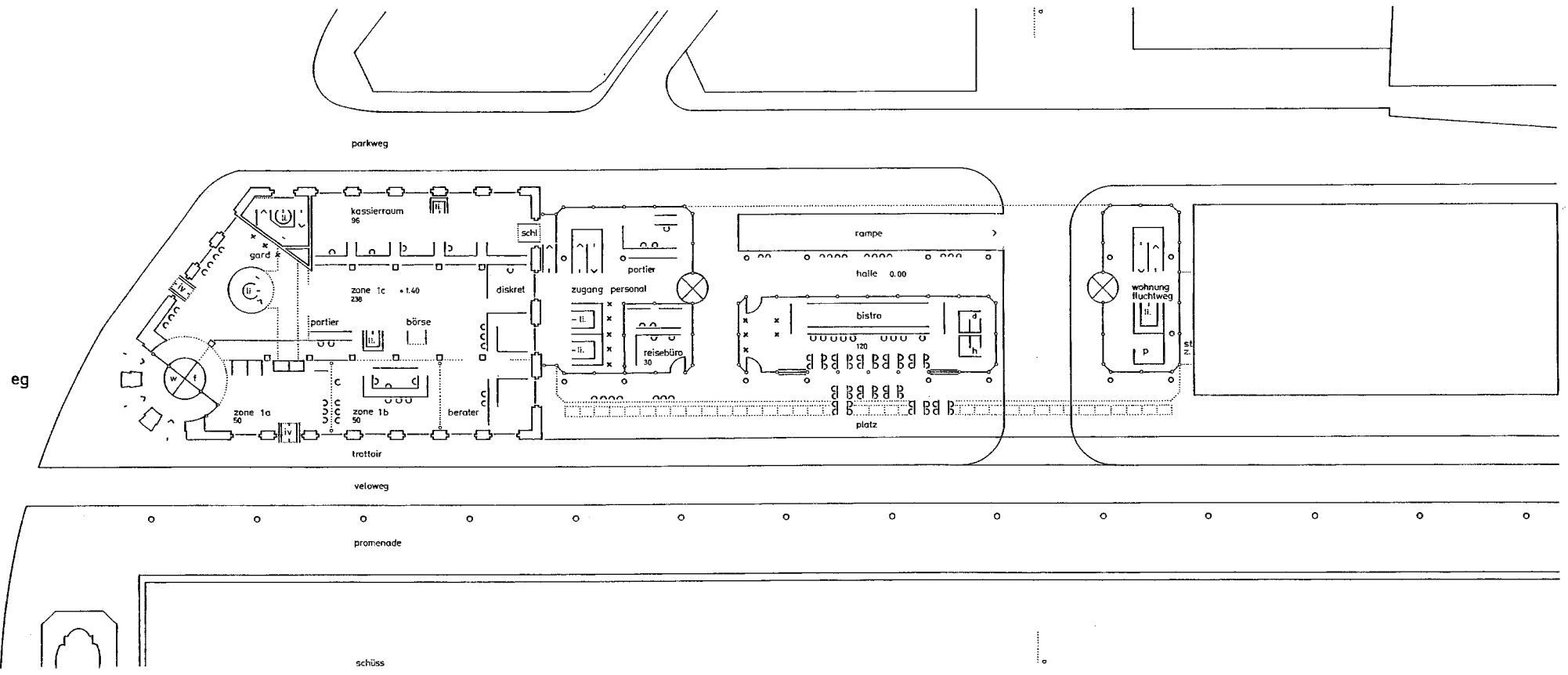
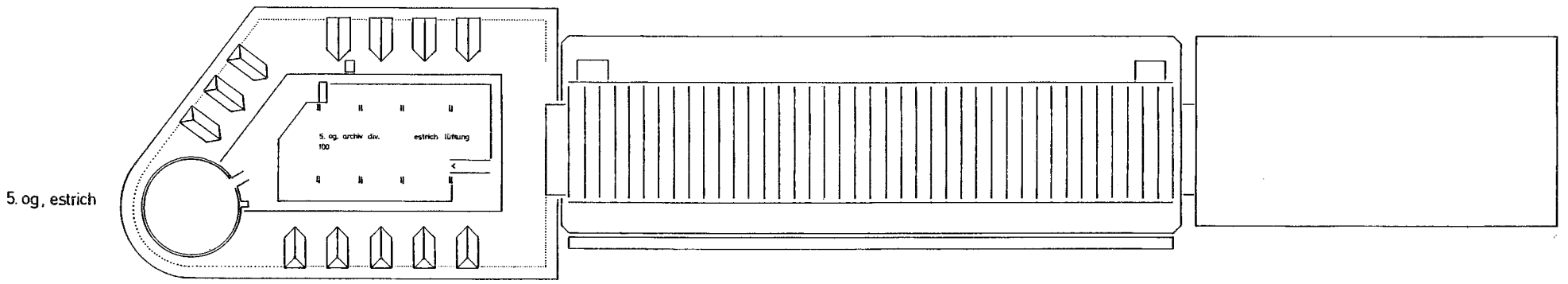


- der neubau wird als annex erkennbar
- der altbau wird in seiner repräsentativen haltung unterstrichen
- zusammenhängende geschossflächen gewährleisten eine gute nutzungsflexibilität
- öffnung des erdgeschosses gegen schüss mit drittnutzung
- südfassade als vorgehängte "energiefassade"
- wärmetransfer in nordorientierte zonen

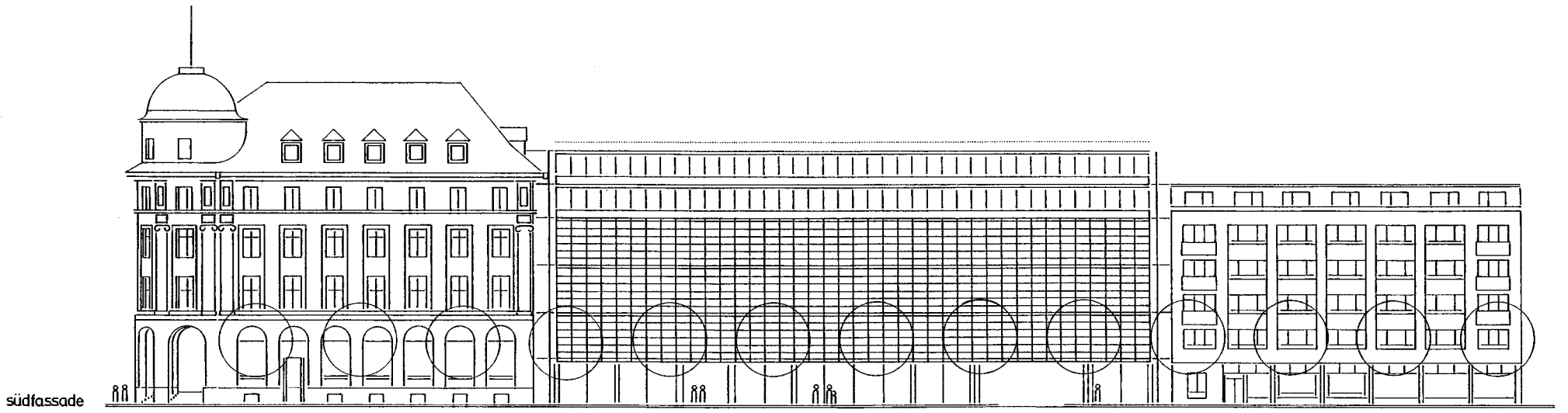




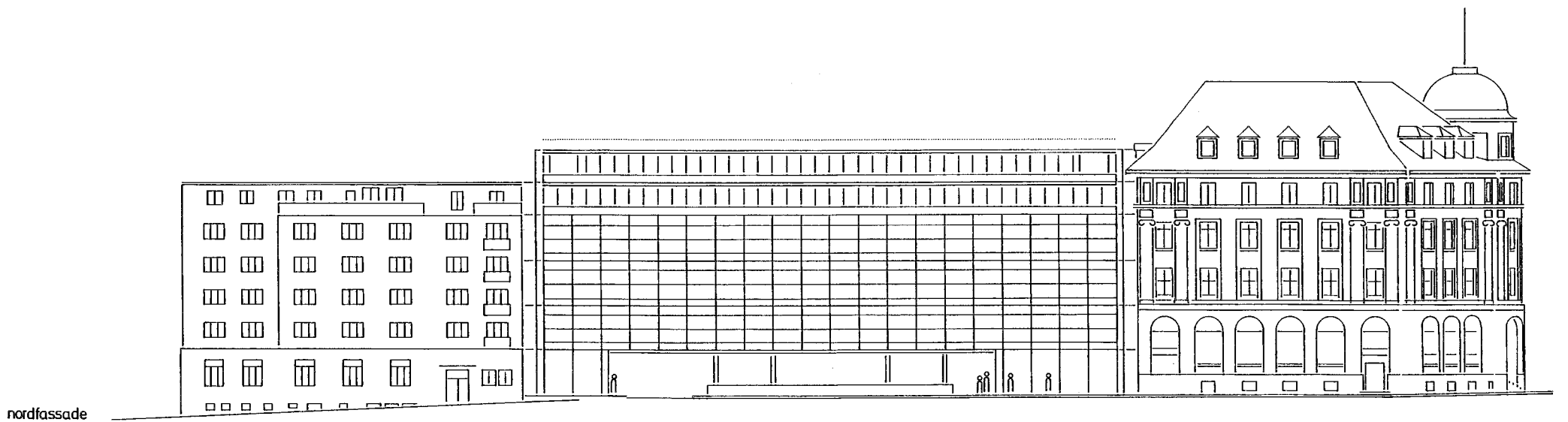




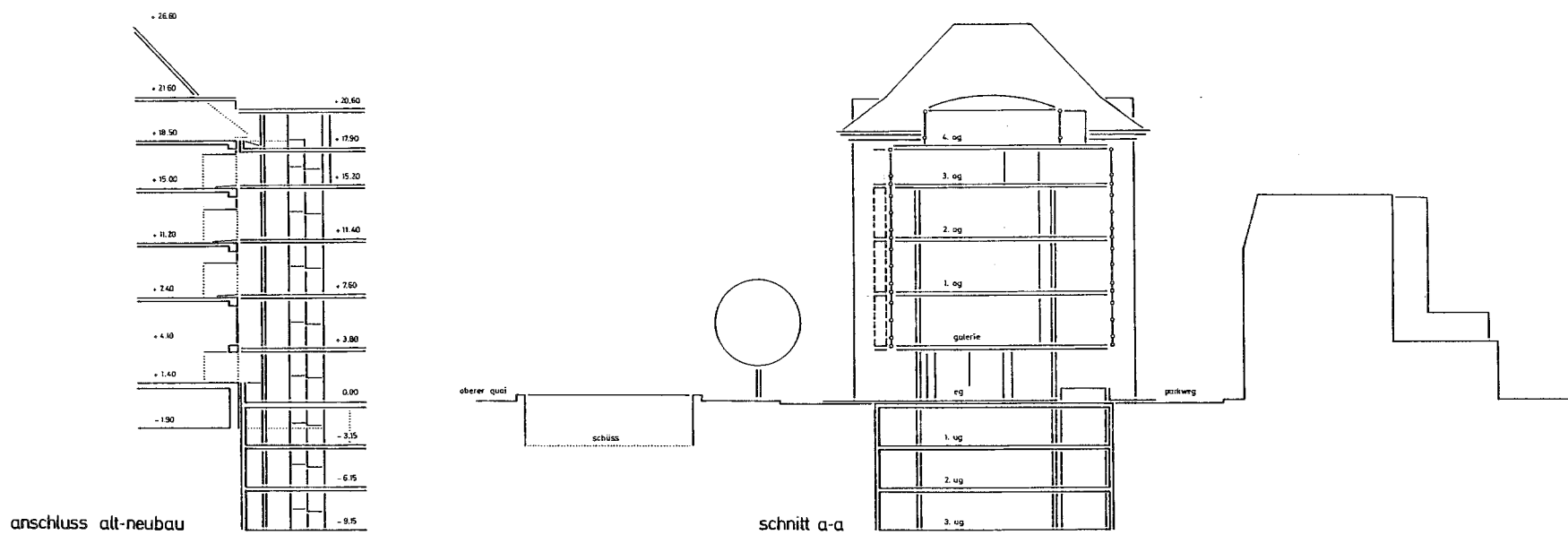
5. og, estrich



südfassade



nordfassade



anschluss alt-neubau

schnitt a-a