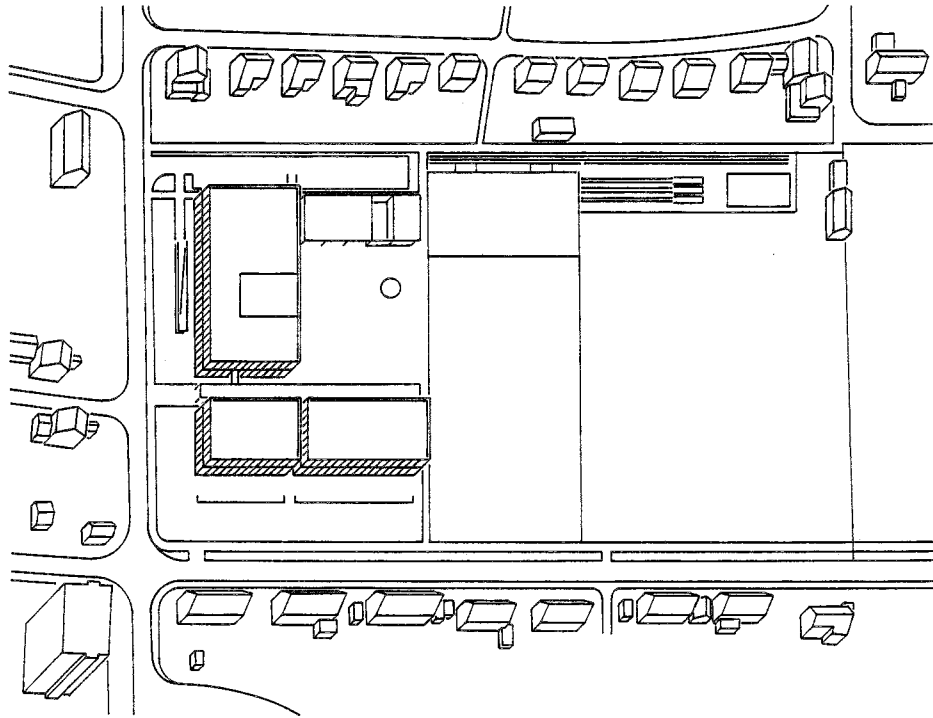


- durch "konzentrierte" anlage allseitig optimale gebäudeabstände (freiflächen)
- flexible erweiterungsmöglichkeiten
- südlage klassenzimmer
- hauptzugang schulbetrieb zwischen schultrakt und turnhallen-/aulatrakt
- störungsfreier schulbetrieb
- zufahrt parkplatz (abendbetrieb) nordseitig
- abwartwohnung und velounterstand bzw. geräteräume vom schulbetrieb getrennt
- windgeschützter pausenplatz
- zusammenhängende freiflächen pausenplatz turnanlagen mit direkter beziehung

energie

- optimale orientierung süd-süd/west
- minimales oberflächen- / volumenverhältnis
- südassade passive sonnenenergienutzung (energiefassade)
- niedertemperatur-verteilung
- wärmepumpenanlage in kombination mit gasteuerung evtl holzschnitzel



isometrie

stahlbeton skelettbauweise

lamellenstoren

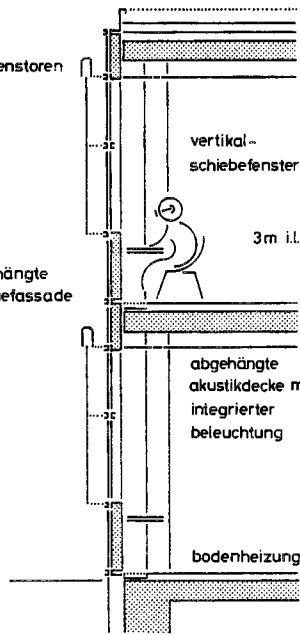
vorgehängte energiefassade

vertikal-schiebefenster

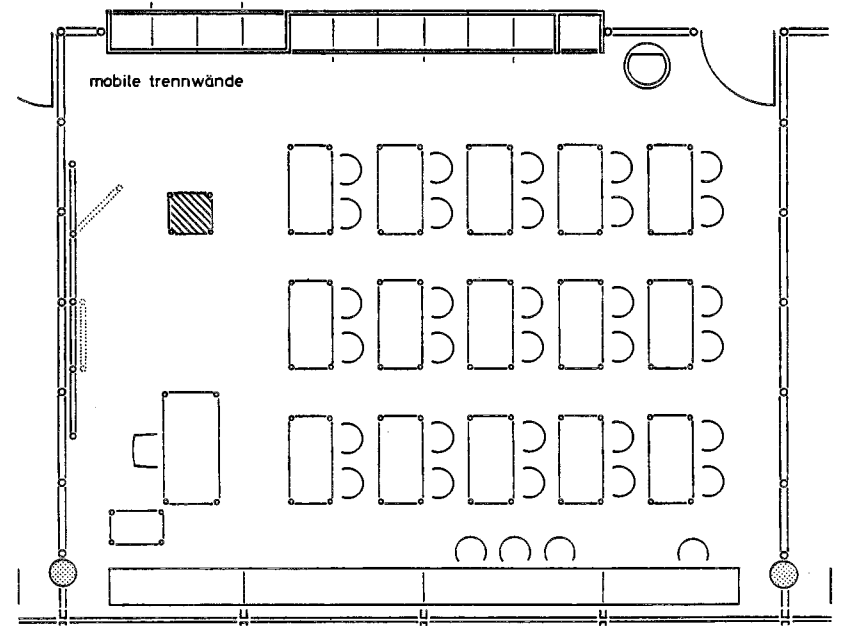
3m i.l.

abgehängte akustikdecke mit integrierter beleuchtung

bodenheizung



schnitt 150



grundriss 150



ftberbsareal
öasse ca. 20'800 m2

310

329

88

BRUNNGRABENSTRASSE

ESCHENWEG

hochsprung
weitsprung
laufen
kugelstossen

hartplatz
spielwiese

basketball
teich

pausenplatz

1. etappe

2. etappe

schulgarten

biolehrpfad

Trainingsfeld FC 64 x 100m

BRUHLSTRASSE

3226

3227

3228

3229

3230

3231

3262

3263

3264

3265

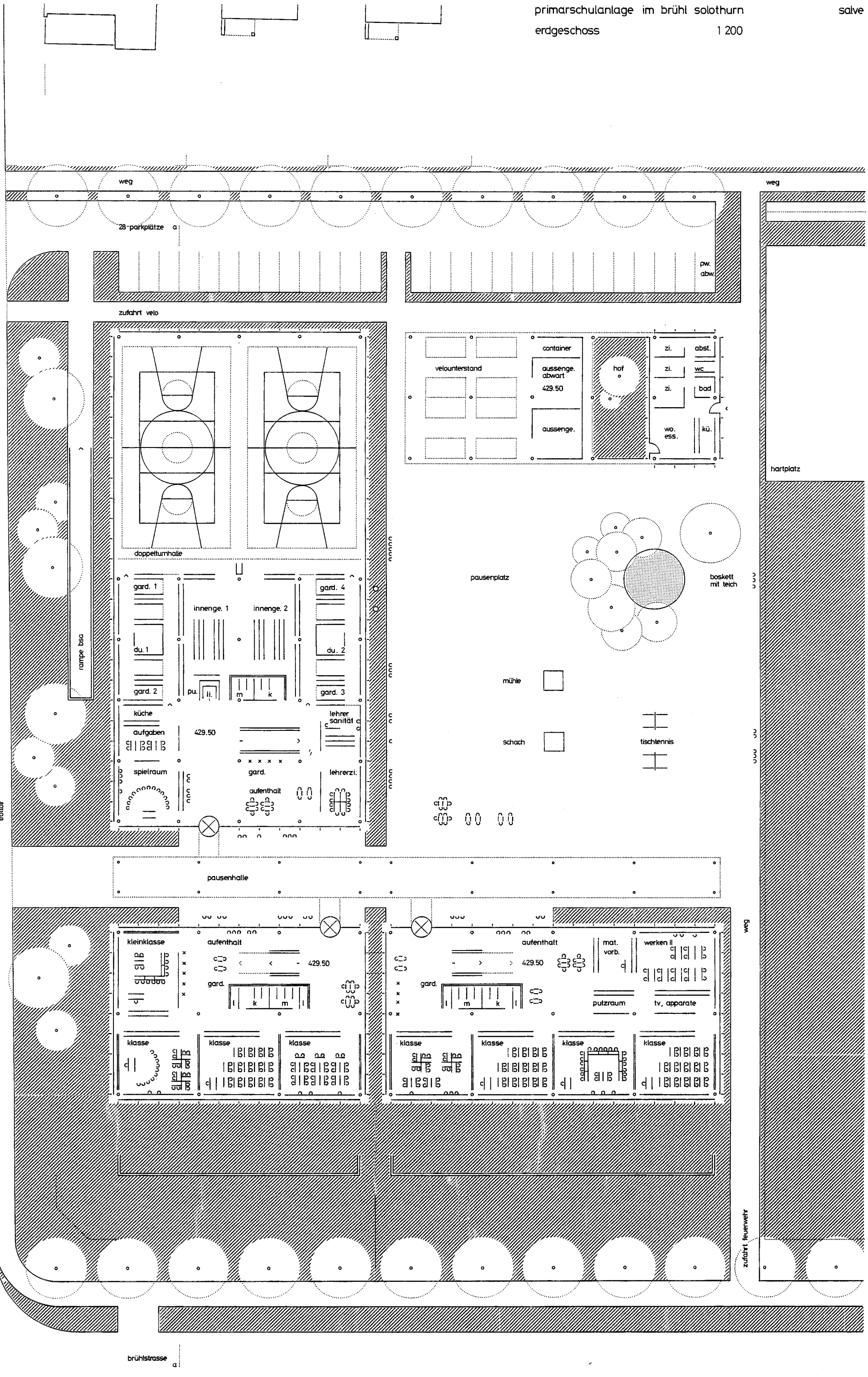
3266

3267

3268

3269

2964



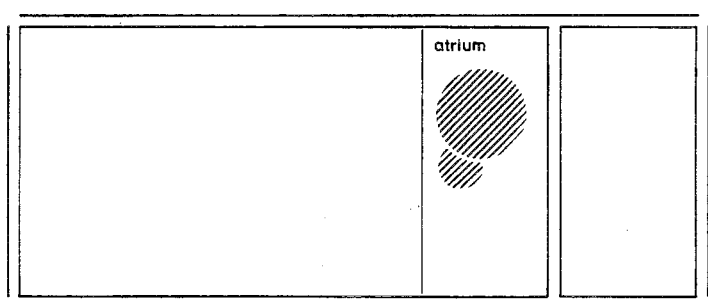
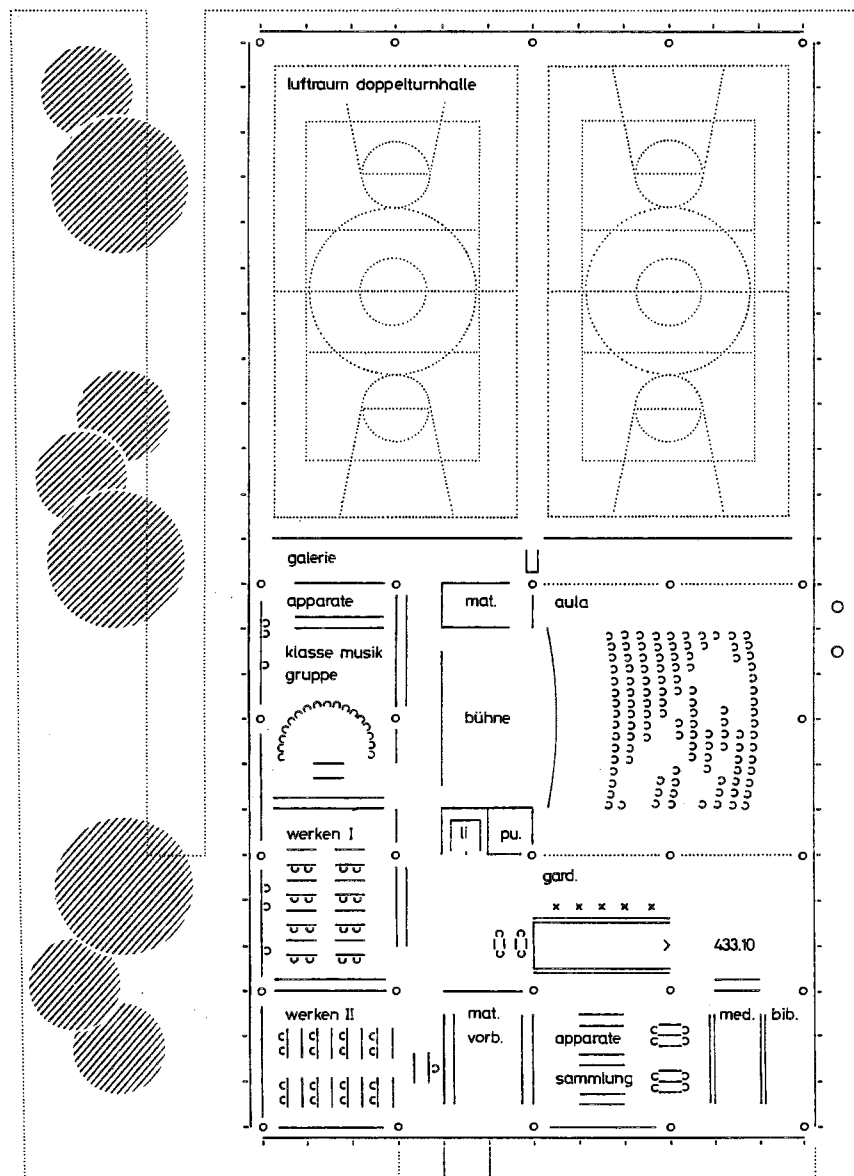
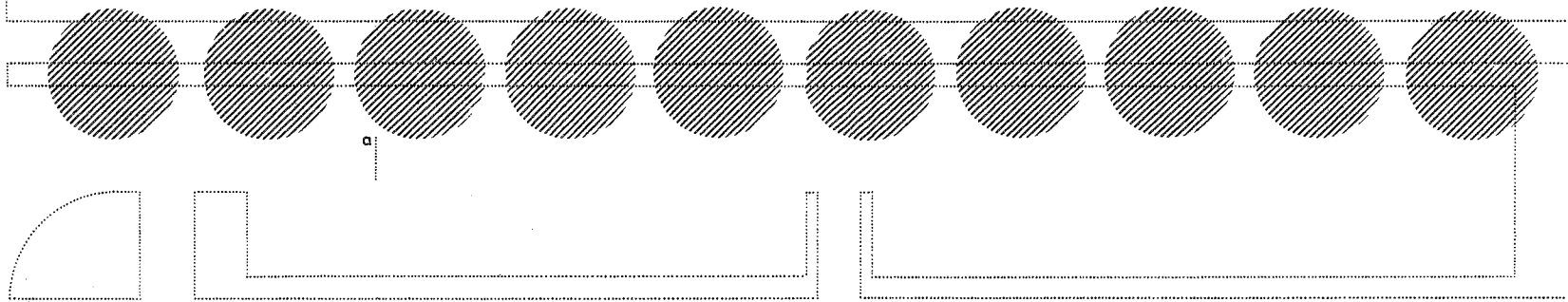
brunngrabenstrasse

trakt

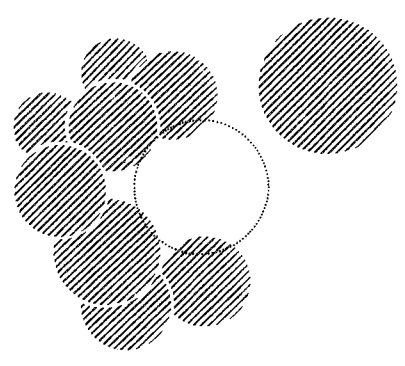
weg

zufahrt feuerwehr

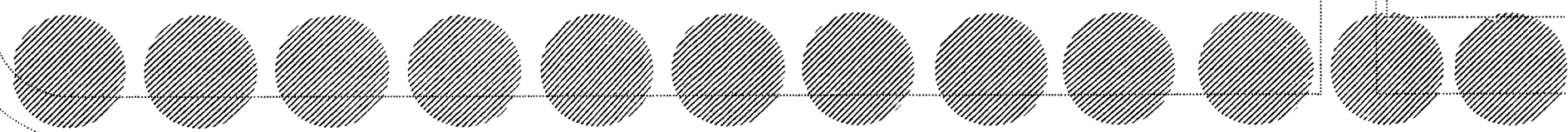
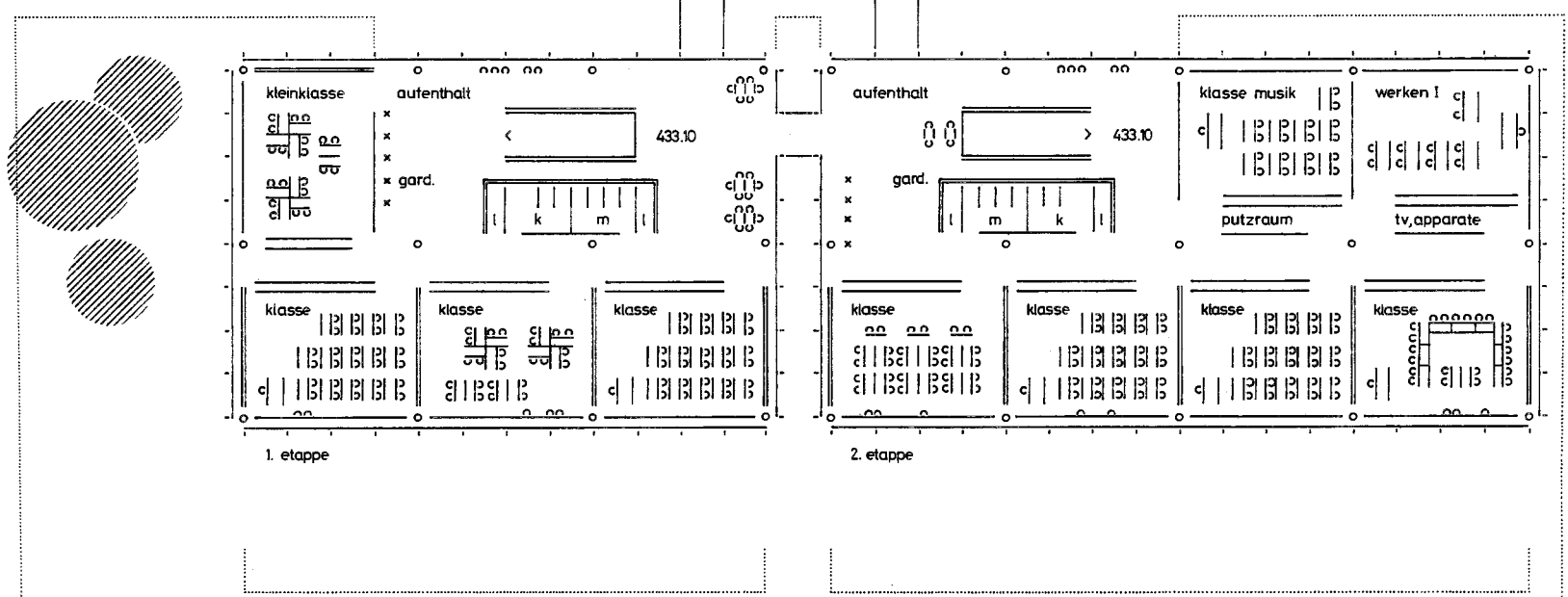
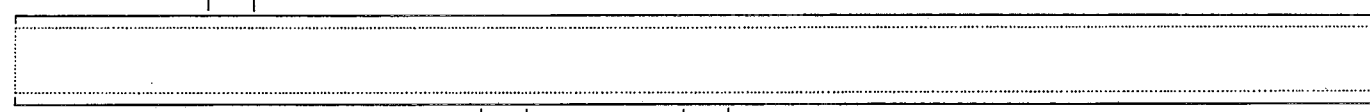
brühlstrasse



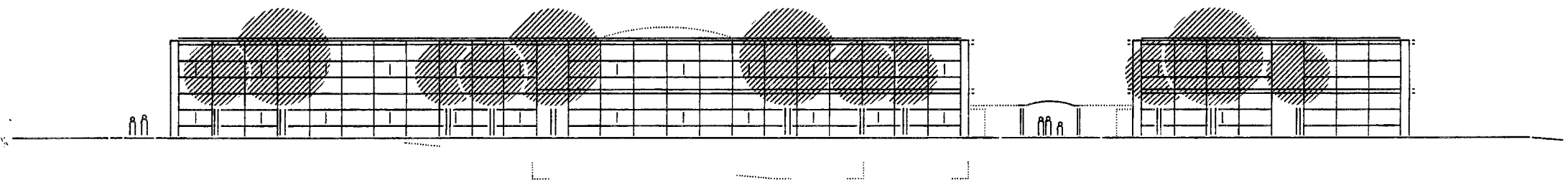
hartplatz



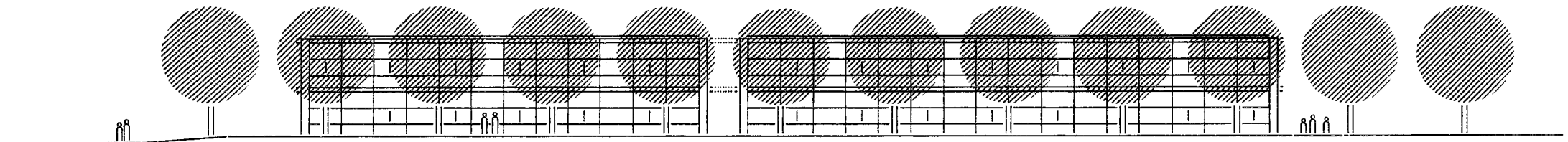
brunngrabenstrasse



brühlstrasse



westfassade



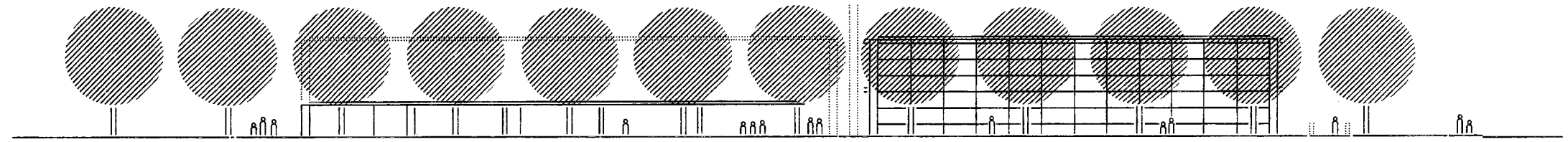
brunngrabenstrasse

1. etappe

2. etappe

zufahrt rasenplatz

südfassade



hartplatz

abwart

geräte

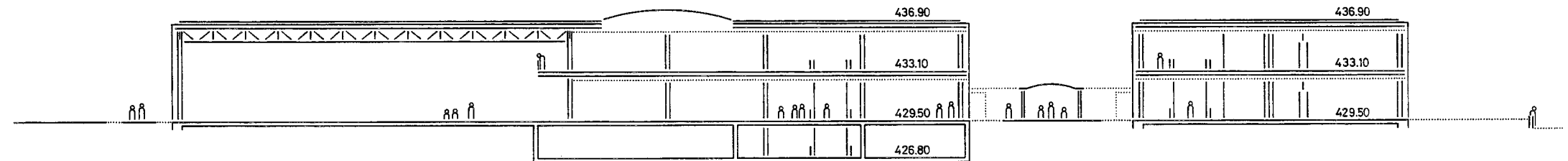
velounterstand

turnhalle

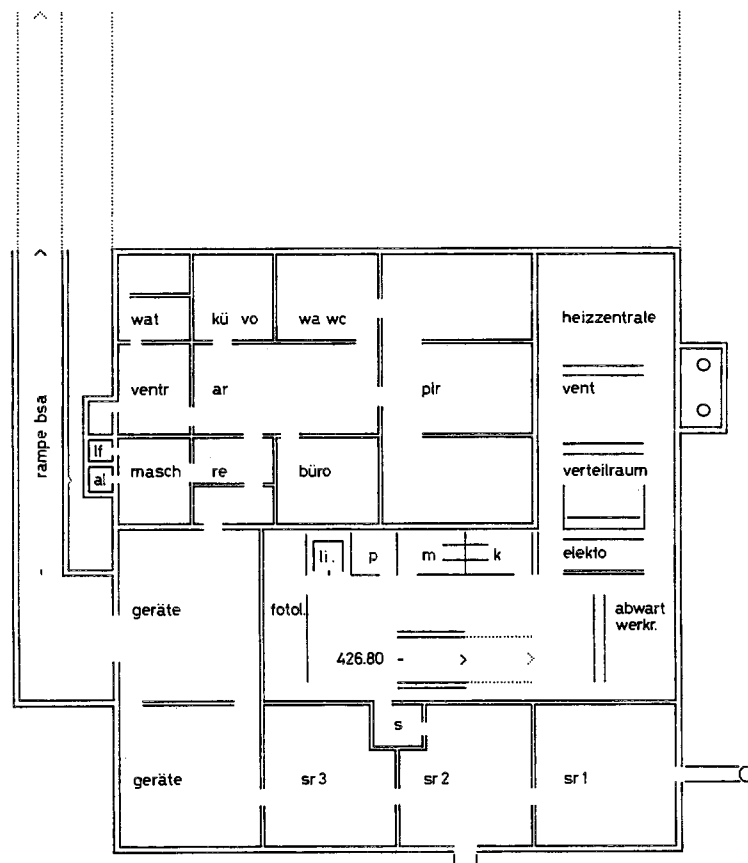
bsa

brunngrabenstr

nordfassade



schnitt a-a



untergeschoss