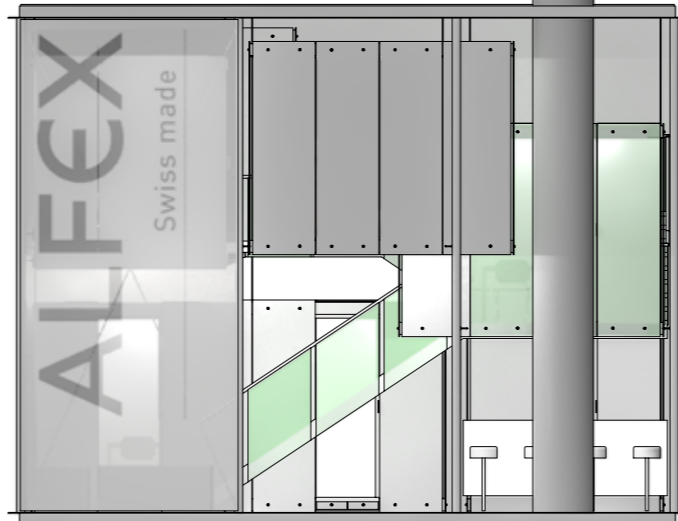
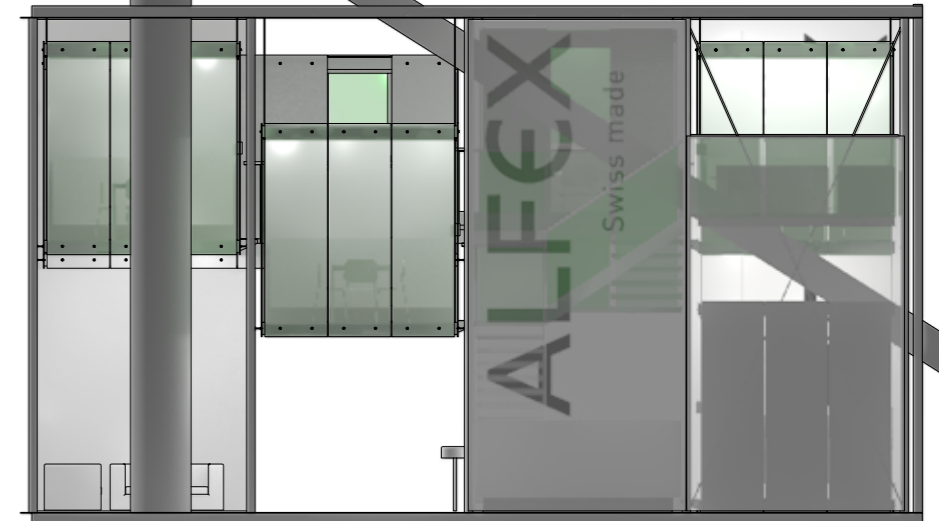


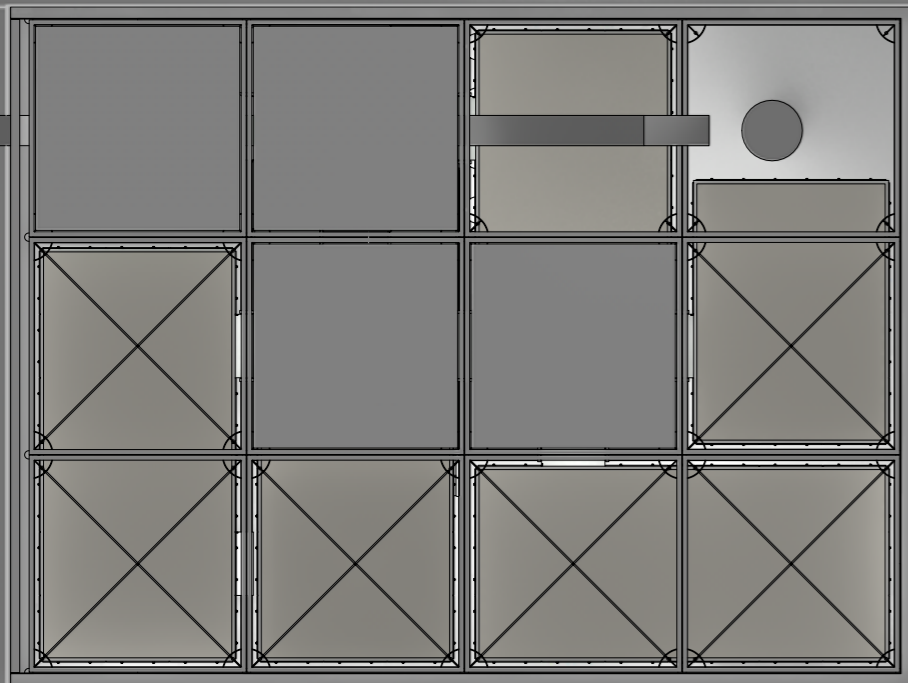
ansicht seite a



ansicht seite b



ansicht seite c



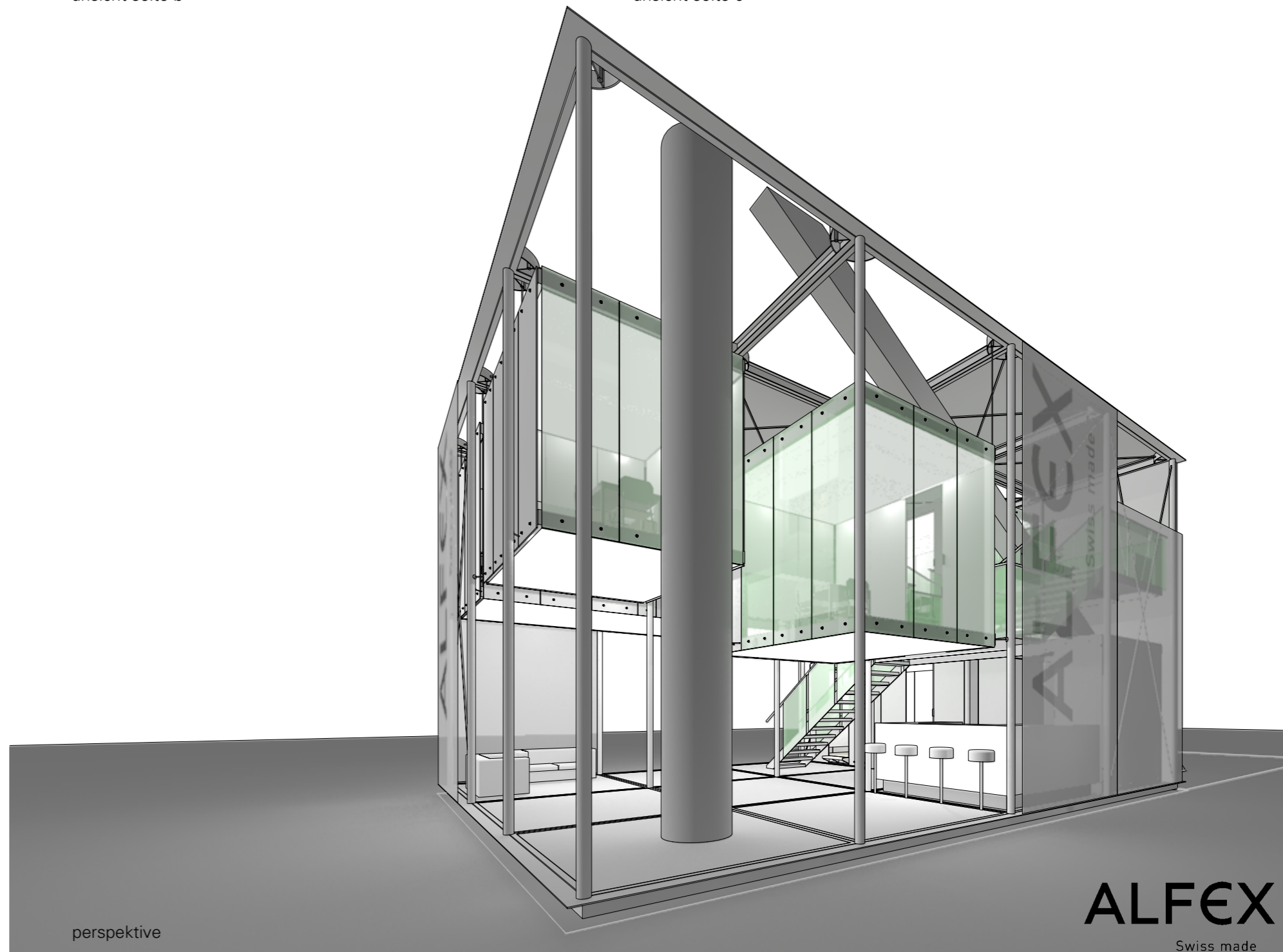
grundriss dachaufsicht

baselworld 2013 halle 1.2  
standfläche 1.2 B01

rastermass 2.88m/2.88m  
kabine innenmass normal 2.58m/3.59m 3stk  
kabine innenmass gross 2.58m/5.46m 3stk  
kabineninnenhöhe 2.40m  
standhöhe über alles 6.90m

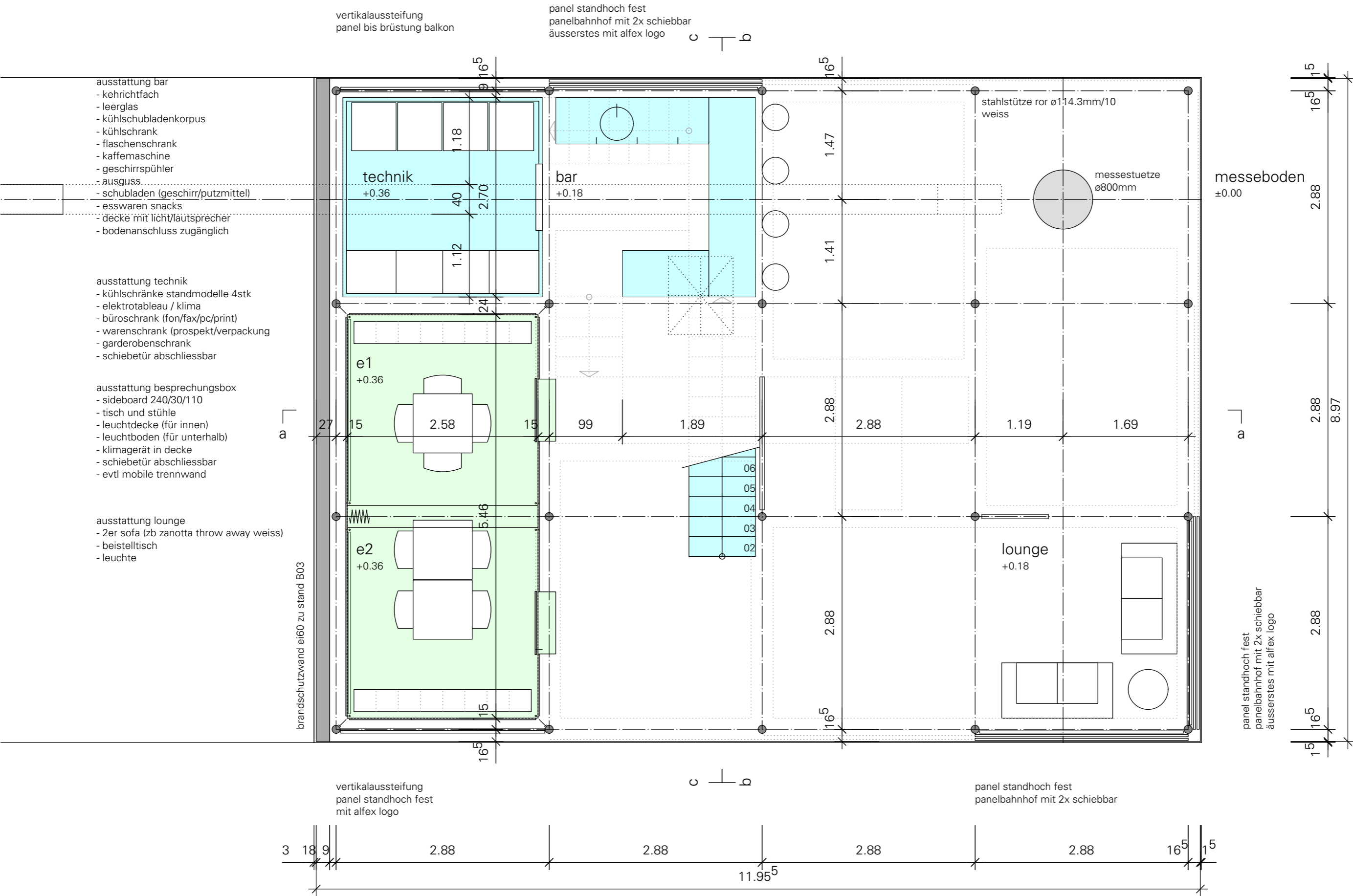
alfex sa, baselworld 2013  
übersichtsplan mst 1/100

15.05.12 arge hans althaus architekt eth sia ch-3000 bern / 2bm architekten gmbh ch-4502 solothurn



perspektive

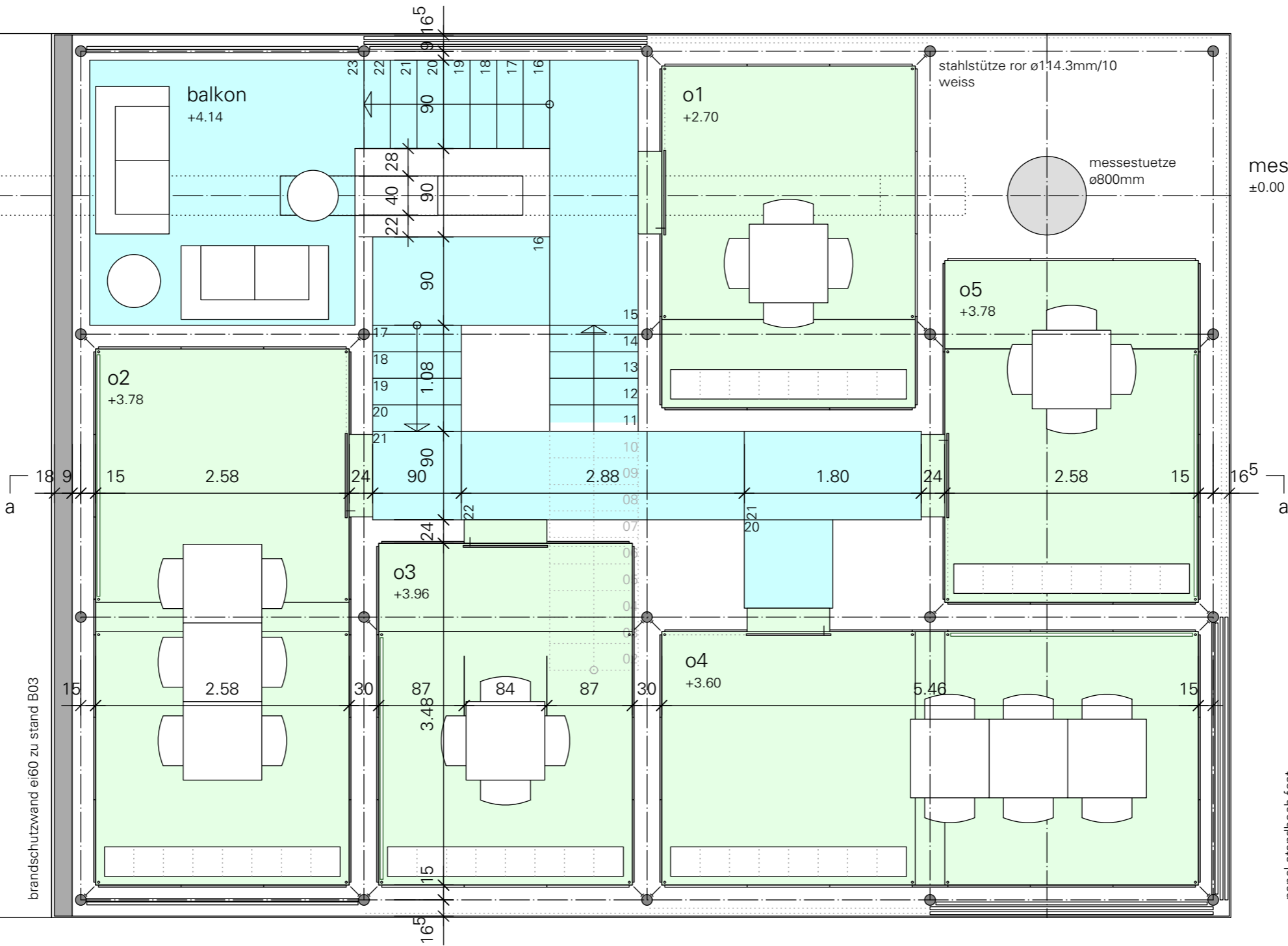
**ALFEX**  
Swiss made



vertikalaussteifung  
panel bis brüstung balkon

panel standhoch fest  
panelbahnhof mit 2x schiebbar  
äusserstes mit alfex logo

c b



messeboden  
±0.00

stahlstütze ror ø14.3mm/10  
weiss

messesetzte  
ø800mm

a

a

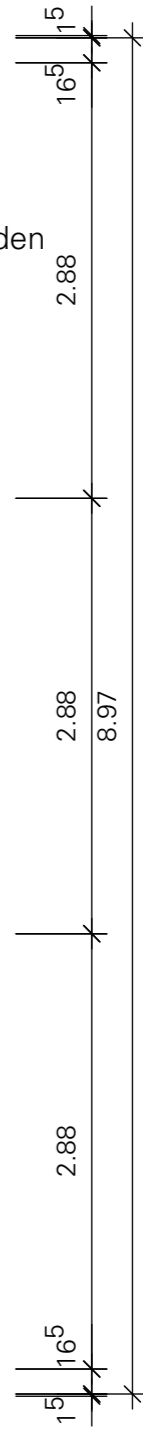
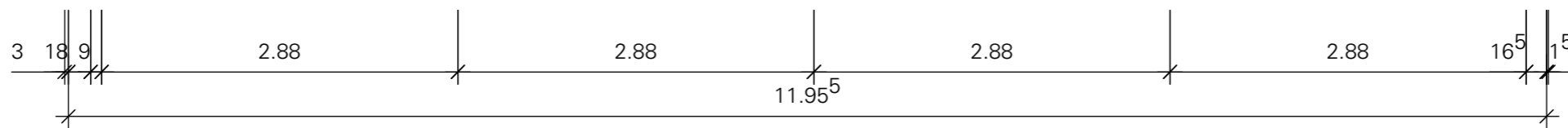
brandschutzwand ei60 zu stand B03

panel standhoch fest  
panelbahnhof mit 2x schiebbar  
äusserstes mit alfex logo

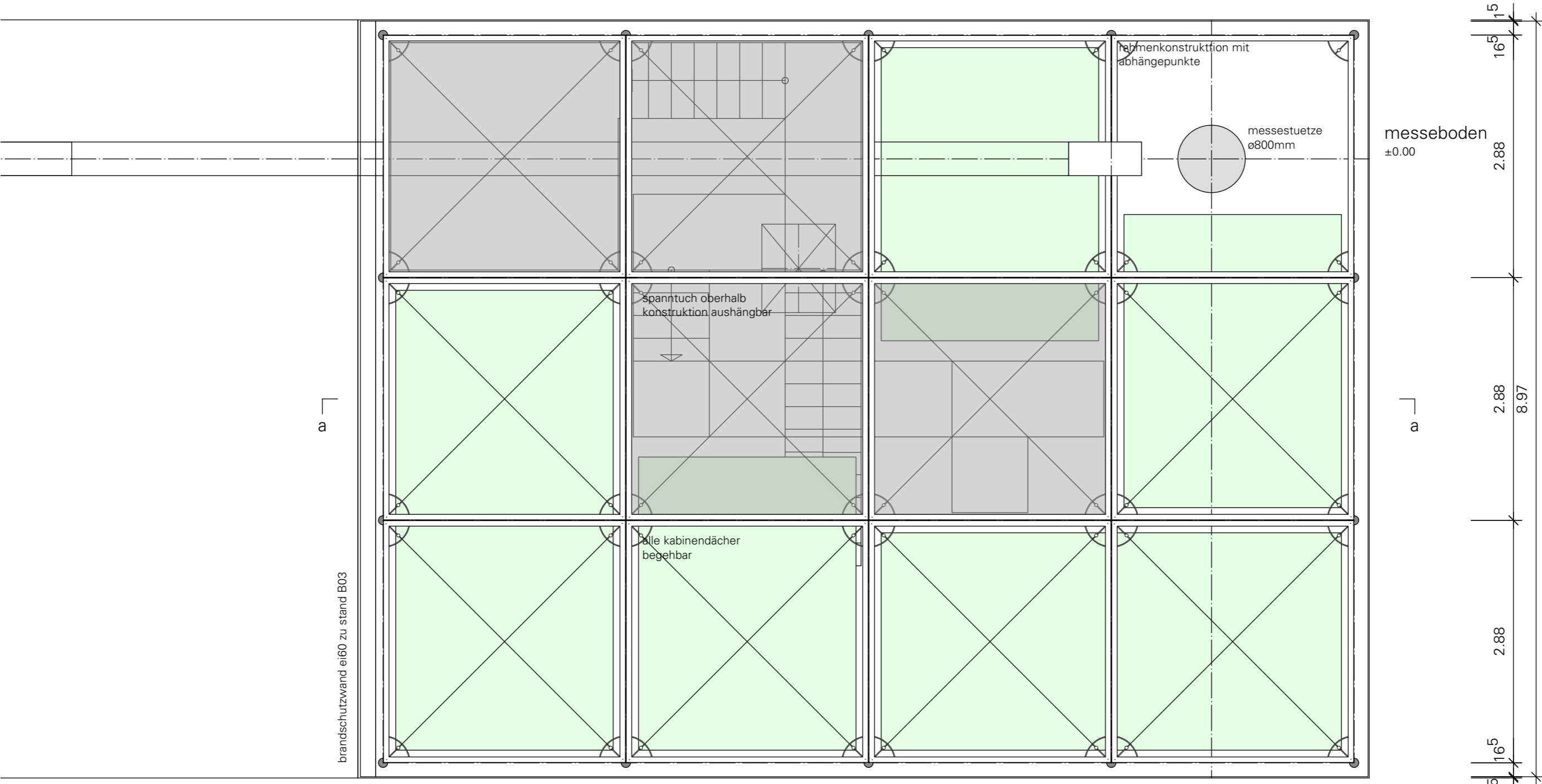
vertikalaussteifung  
panel standhoch fest  
mit alfex logo

panel standhoch fest  
panelbahnhof mit 2x schiebbar

c b



c | b

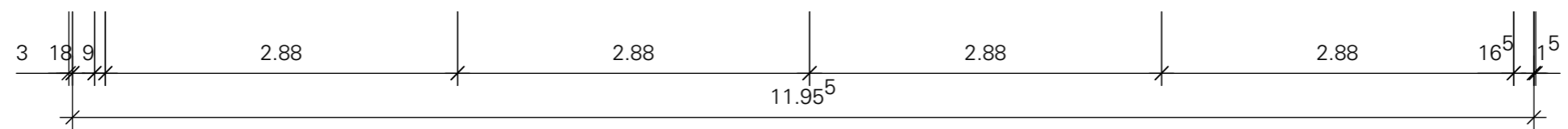


a |

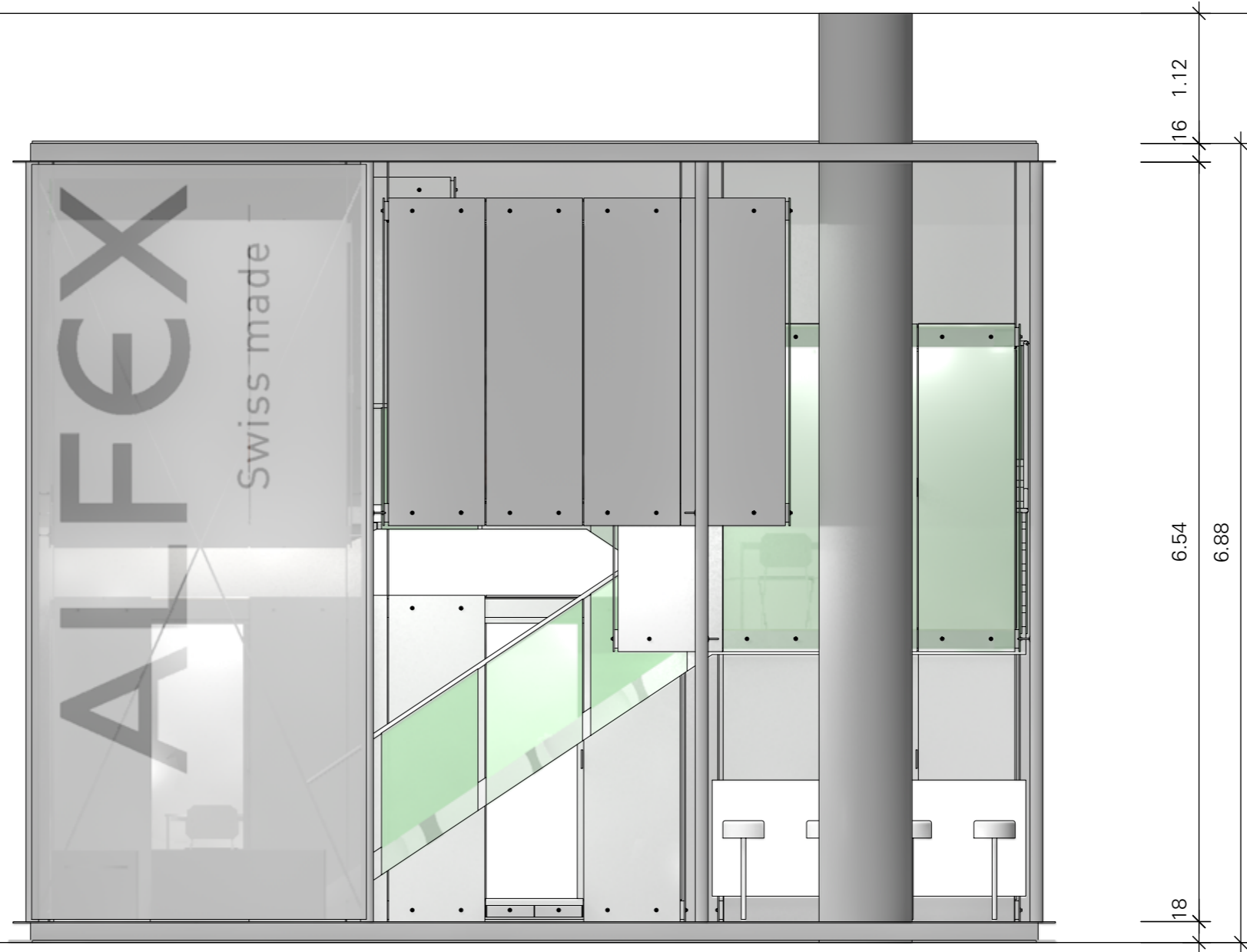
| a

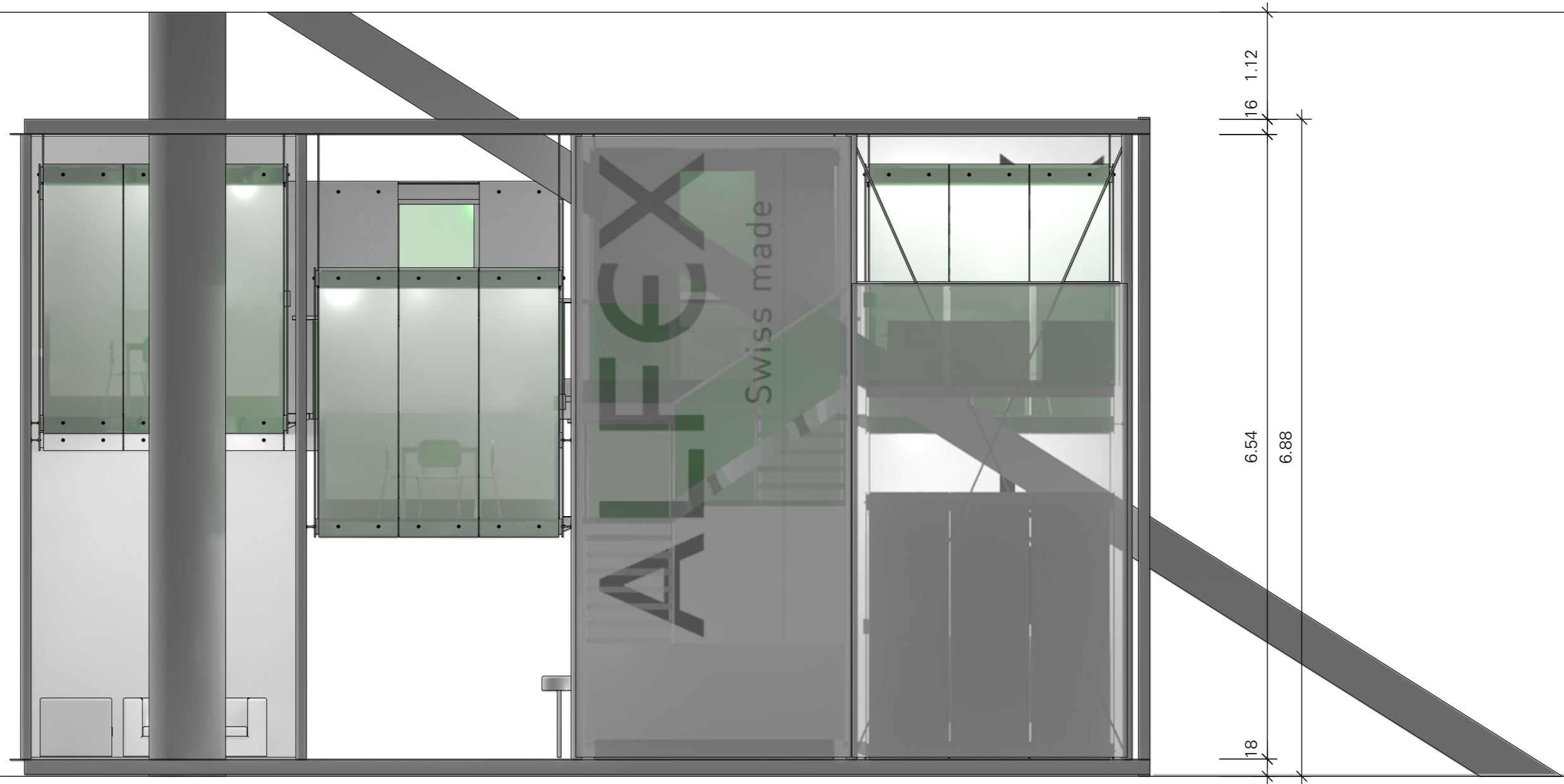
brandschutzwand ei60 zu stand B03

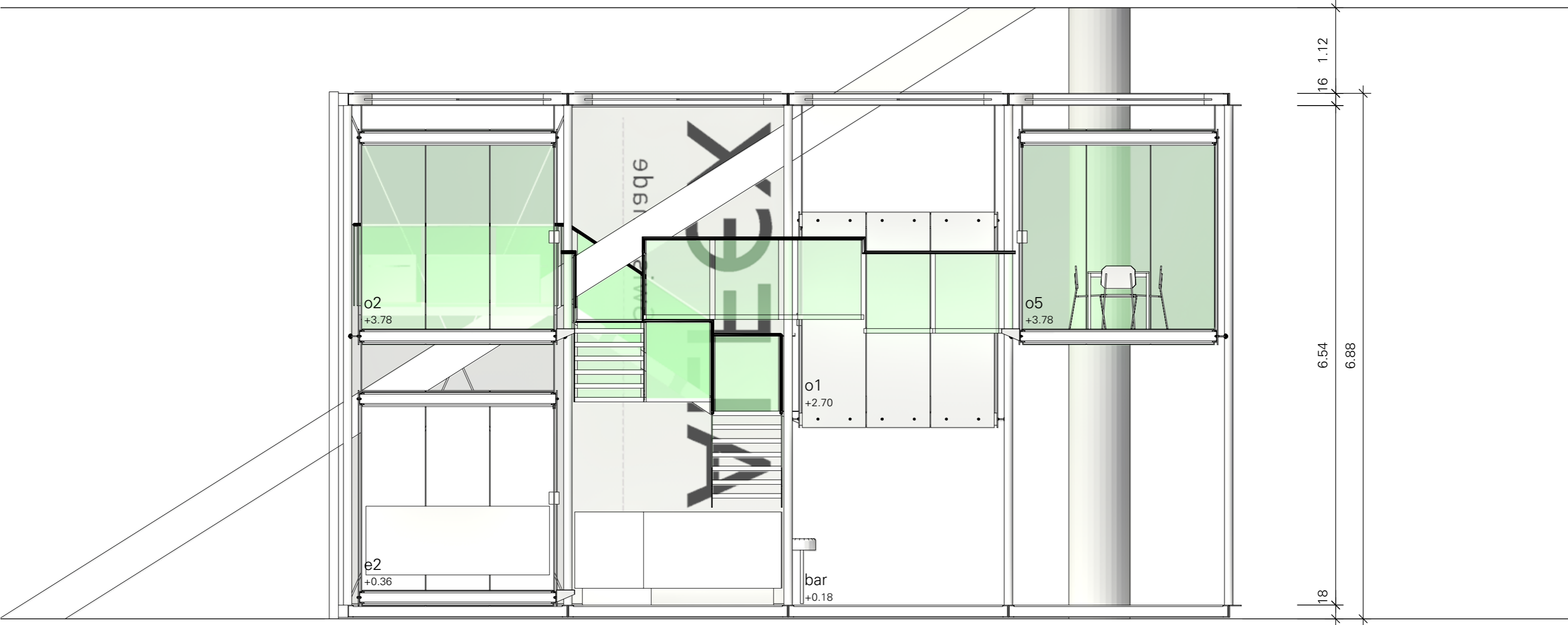
c | b





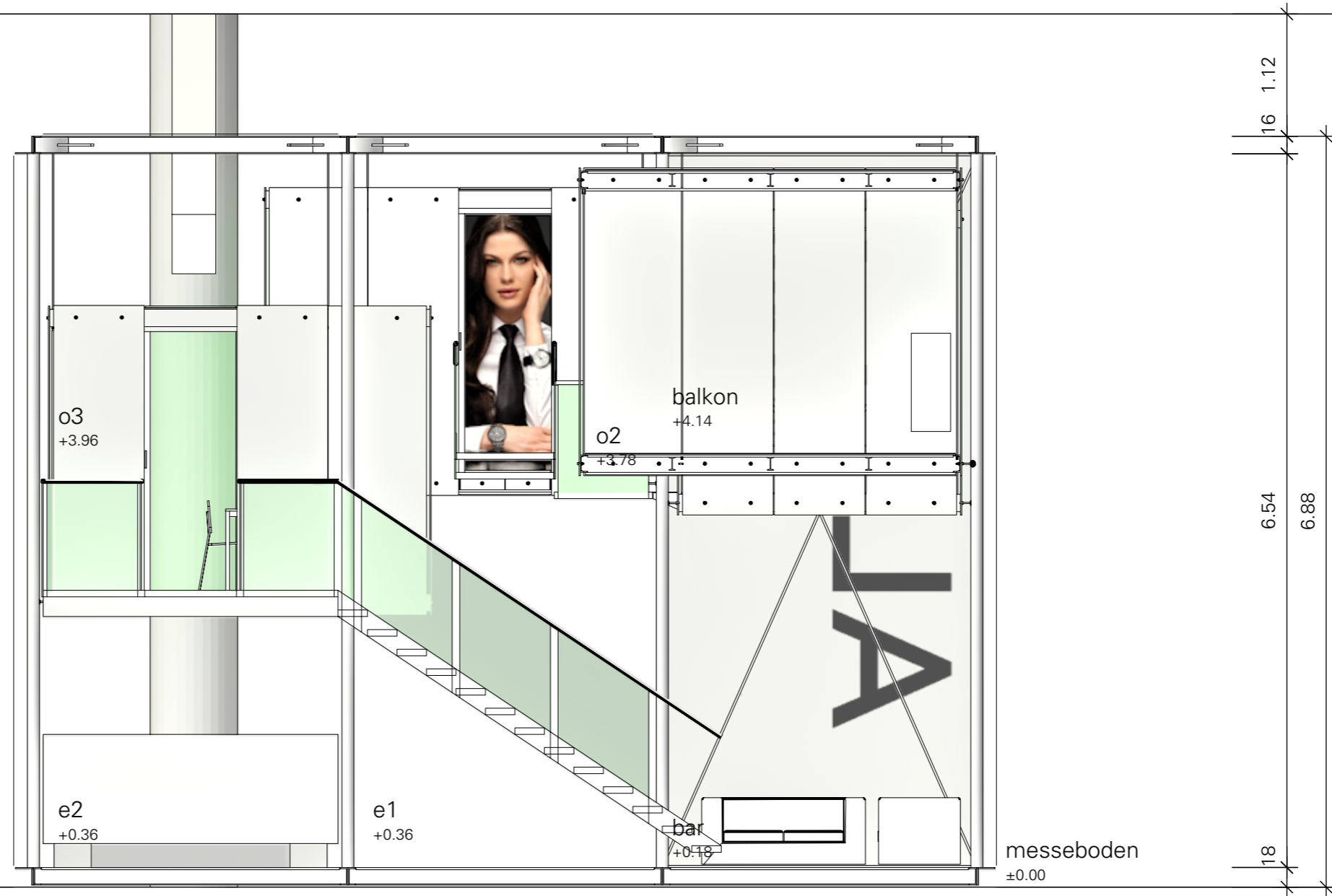


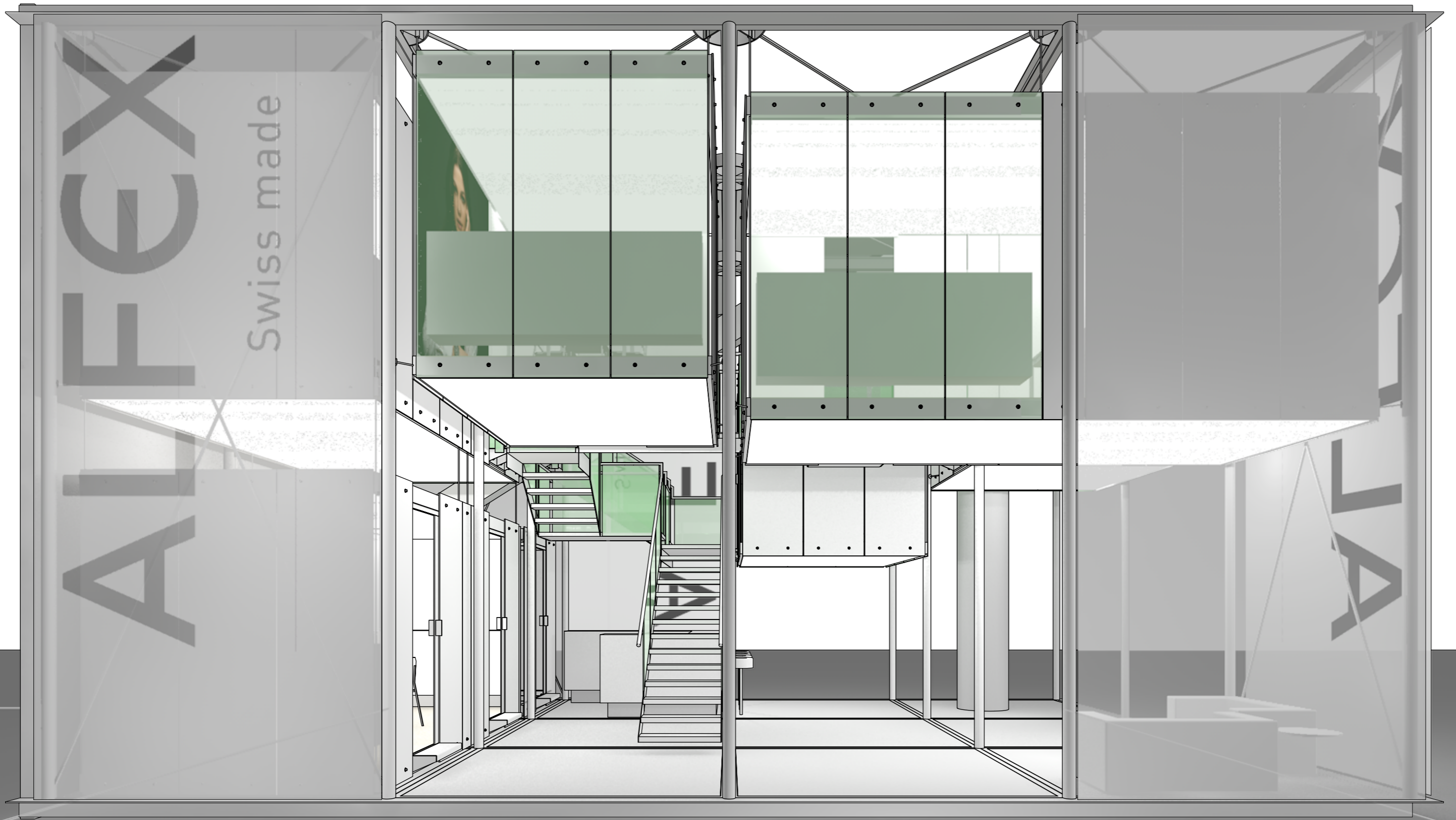












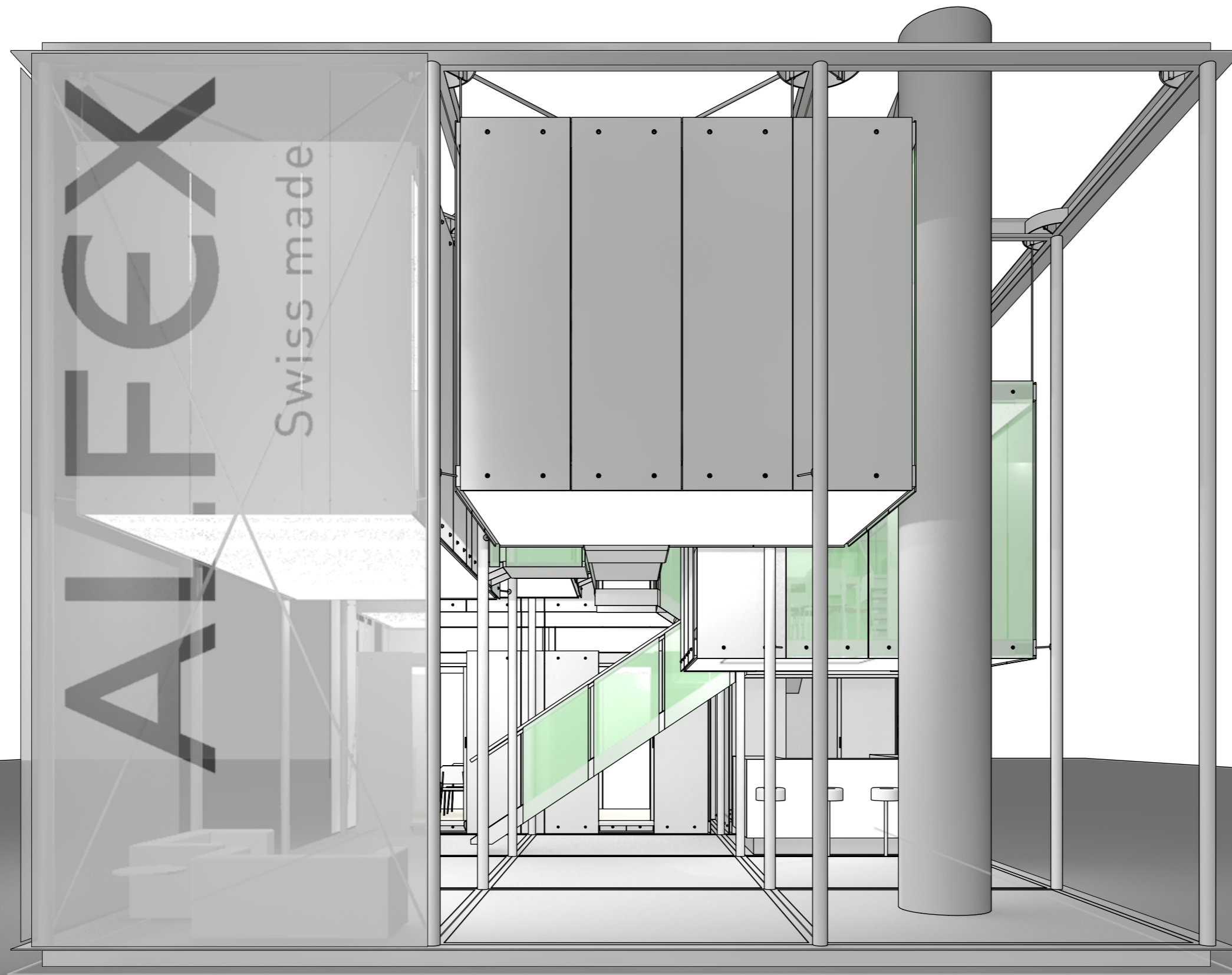
alfex sa, baselworld 2013

perspektive

15.05.12 arge hans althaus architekt eth sia ch-3000 bern / 2bm architekten gmbh ch-4502 solothurn

**ALFEX**

Swiss made



## projektbeschreibung

der zweigeschossige ausstellungsstand wird in zwei deutlich differenzierte nutzungs-zonen strukturiert:

ebene 1: zugang von halle  
möglichst freie, durchgehende fläche für empfang, warte- und ruhezone sowie infrastruktur.

ebene 2: besprechungsboxen  
individuell erschlossene besprechungsabteile, die personalisiert und koordiniert für persönliche besprechungen genutzt werden können. die boxen werden über eine passerelle erschlossen.

der stand wird durch transparente schiebepaneele eingefasst, die als werbeträger dienen können und zwei mögliche zugangssituationen schaffen. der stand kann dadurch sowohl offen - während dem messebetrieb - als auch geschlossen genutzt werden. auch im geschlossenen zustand ist ein einblick möglich.



## gestaltung

die ebene 1 begrenzt den standperimeter und ist in durchgehend weissem, glänzendem bodenbelag ausgeführt. um zu verdeutlichen, dass der stand aufliegt.

ein modular strukturierter „stangenwald“ trägt eine deckenkonstruktion, an welcher die boxen der ebene 2 sowie das erschliessungssystem aufgehängt sind. dieser schwebende effekt wird hervorgehoben, indem die einzelnen boxen auf unterschiedlichen höhen und untereinander getrennt aufgehängt werden. der durchblick aus verschiedenen blickwinkeln auf die gesamte standhöhe ist spannungsvoll und erwünscht.

damit die hängenden boxen leichtigkeit ausdrücken, werden sie - in anlehnung an schwebende lampen oder leuchtkörper - an untersichten und seitenwänden wie auch die decken der kabinen hinterleuchtet.

dies erlaubt zusätzlich freiheiten betreffend der messeauftritte in den folgenden jahren, da durch veränderbare lichteffekte und farben der gesamteindruck an das jeweilige werbekonzept des bauherren angepasst werden kann.

## werbung

im loungebereich in der ebene 1 ist eine vertikale projektierungsfläche von 200 x 100 cm vorgesehen.

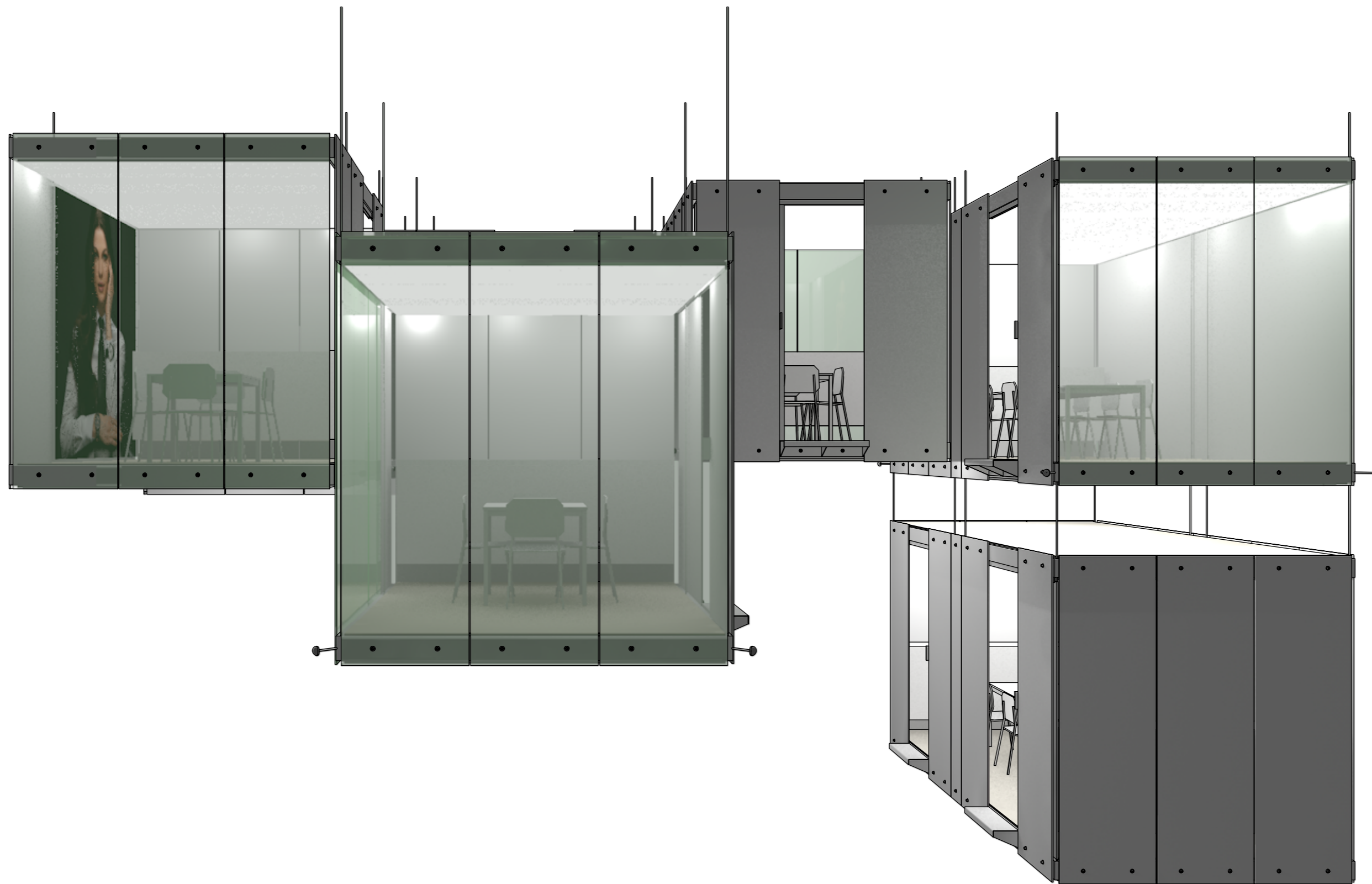
das firmenlogo soll auf jeder standseite auf einer der transparenten schiebeelemente aufgezo-gen werden.

im kabineninnern ist je ein raumhohes poster vorgesehen.

## materialisierung:

die elemente der stahlkonstruktion, mit stützen, trägern, etc werden in weisser farbe gehalten, die spannelemente in chromstahl. die nicht leuchtenden kabinenwände sind ebenfalls in weiss gehalten.

sämtliche bodenbeläge sollen weiss glänzend ausgeführt werden. vorgesehen ist ein verbundsystem aus keramischen verlegeplatten mit gummierter unterschicht.

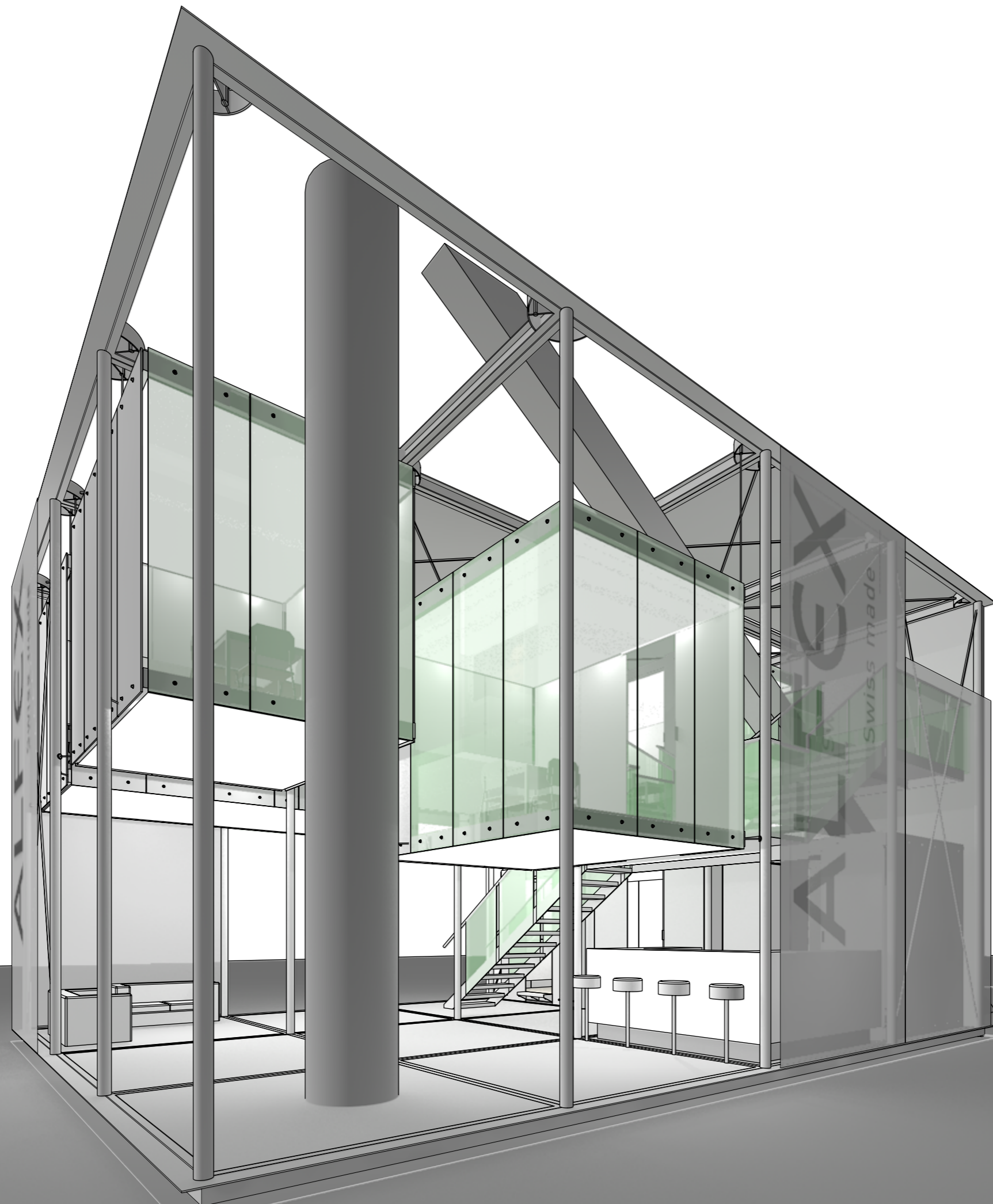


alfex sa, baselworld 2013

kabinen

15.05.12 arge hans althaus architekt eth sia ch-3000 bern / 2bm architekten gmbh ch-4502 solothurn

**ALFEX**  
Swiss made

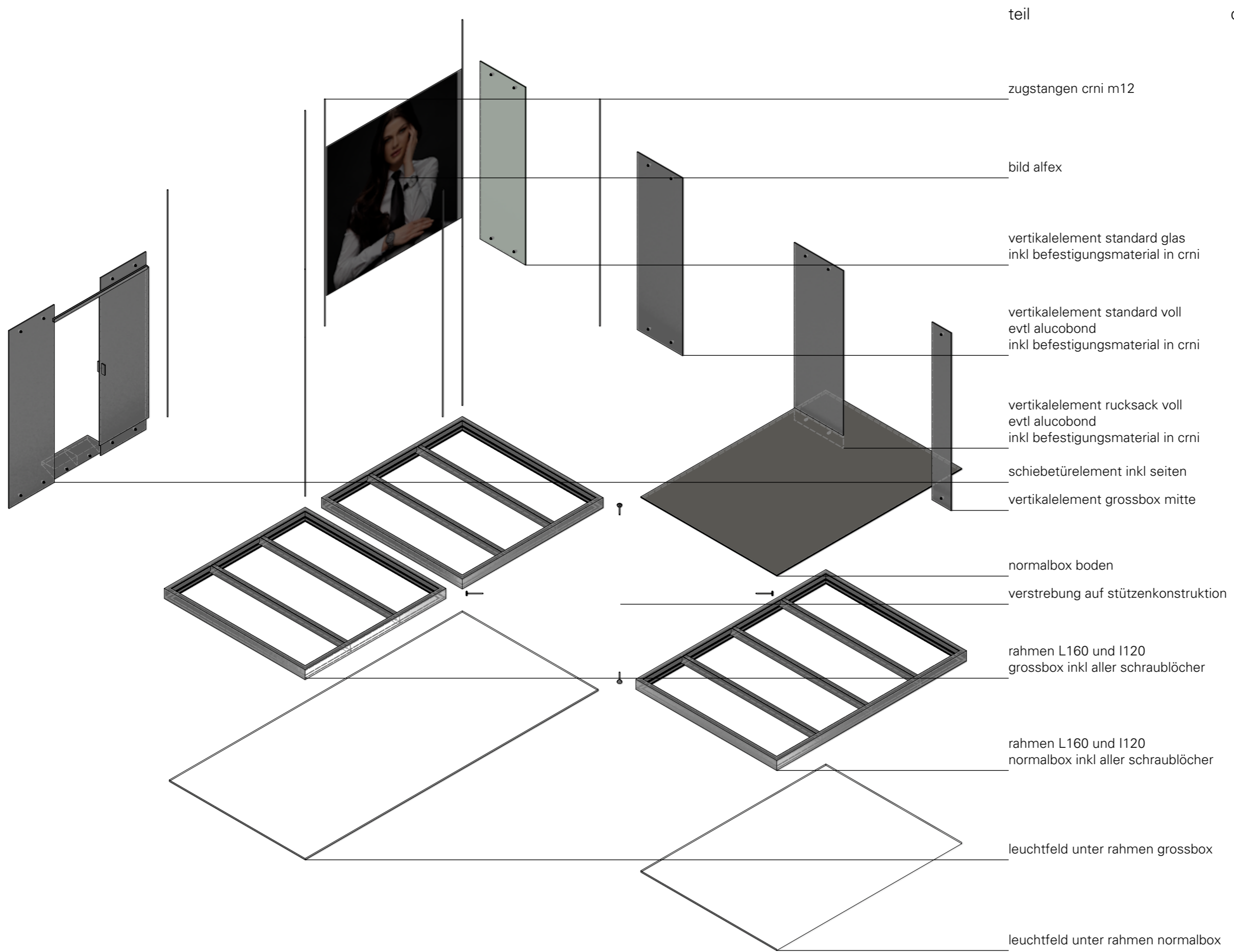


alfex sa, baselworld 2013

übereckperspektive

15.05.12 arge hans althaus architekt eth sia ch-3000 bern / 2bm architekten gmbh ch-4502 solothurn

**ALFEX**  
Swiss made



teil

dimension

stk



1) box komplett



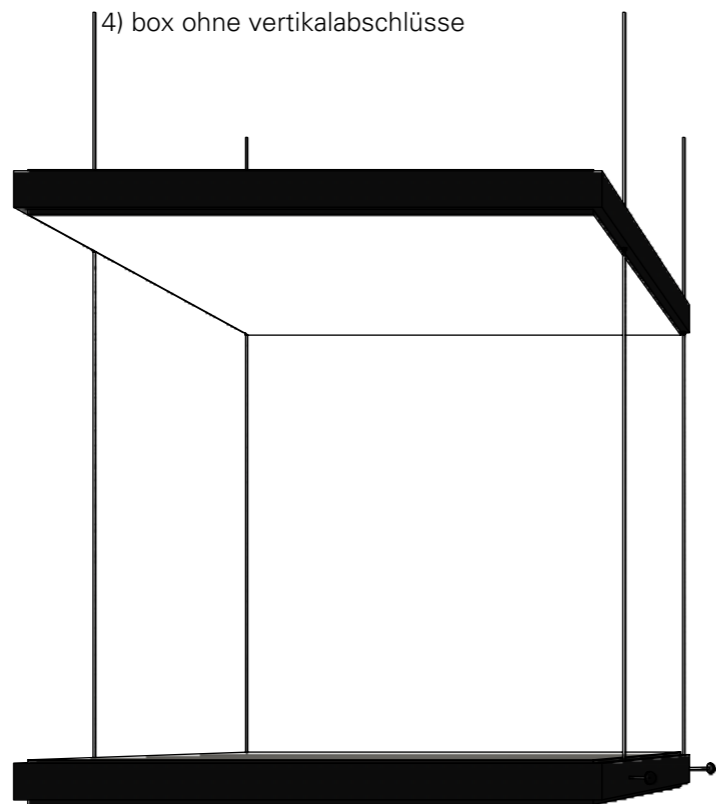
2) box unmöbliert



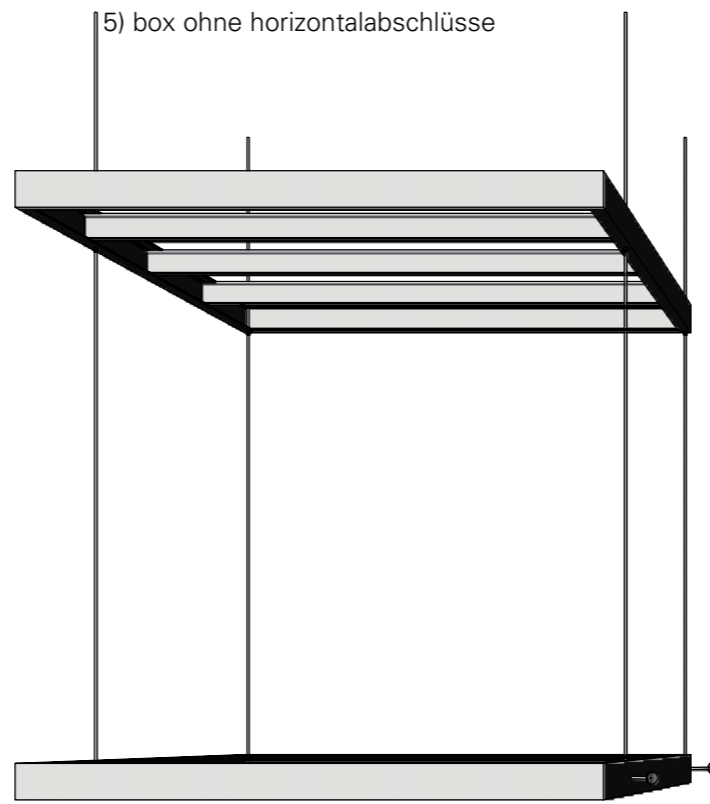
3) box unbedindert



4) box ohne vertikalabschlüsse



5) box ohne horizontalabschlüsse



6) box ohne

