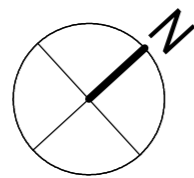


HALDENSTRASSE

SCHULHAUS HALDEN

TURNHALLE

KINDERGARTEN



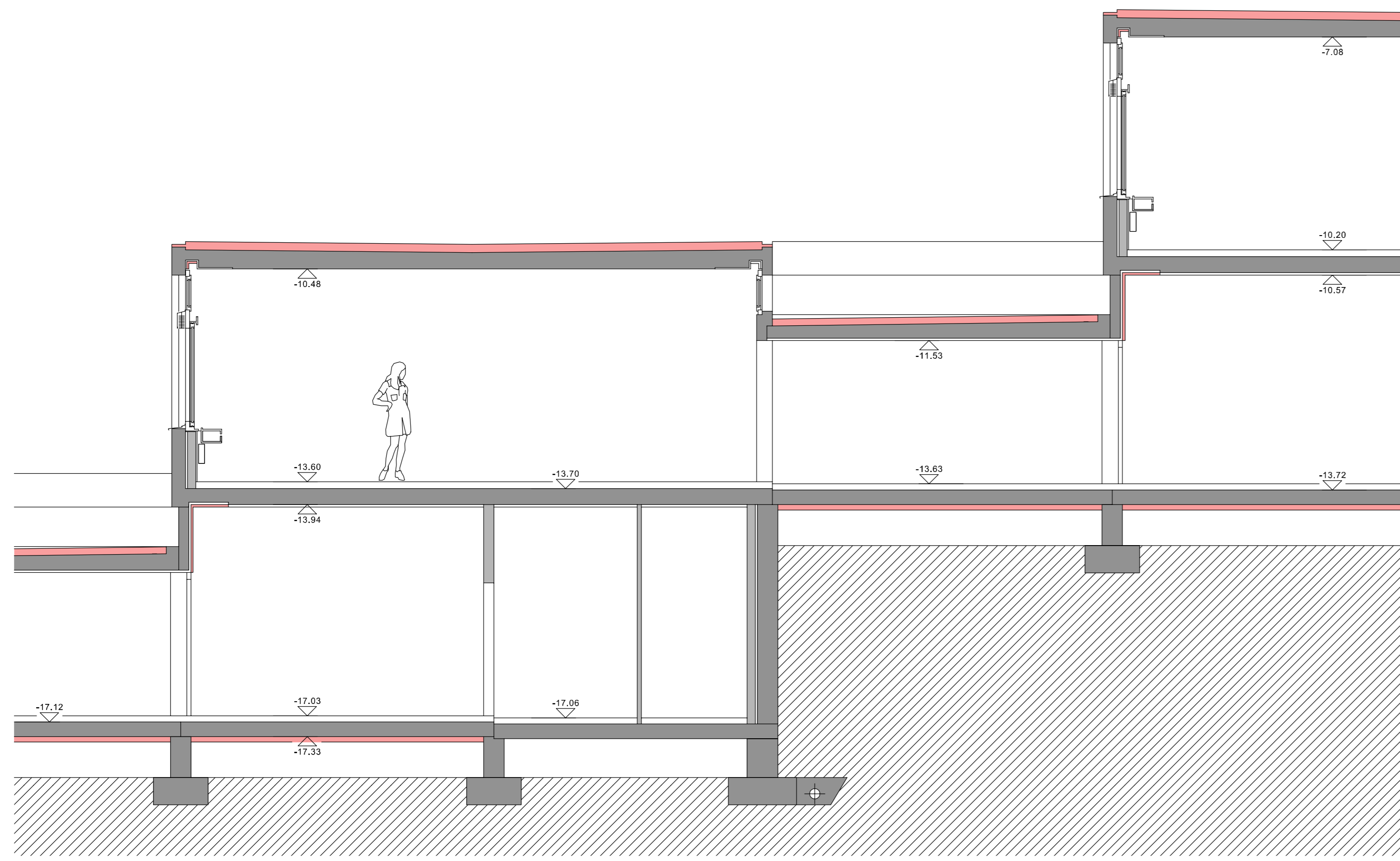
SITUATION



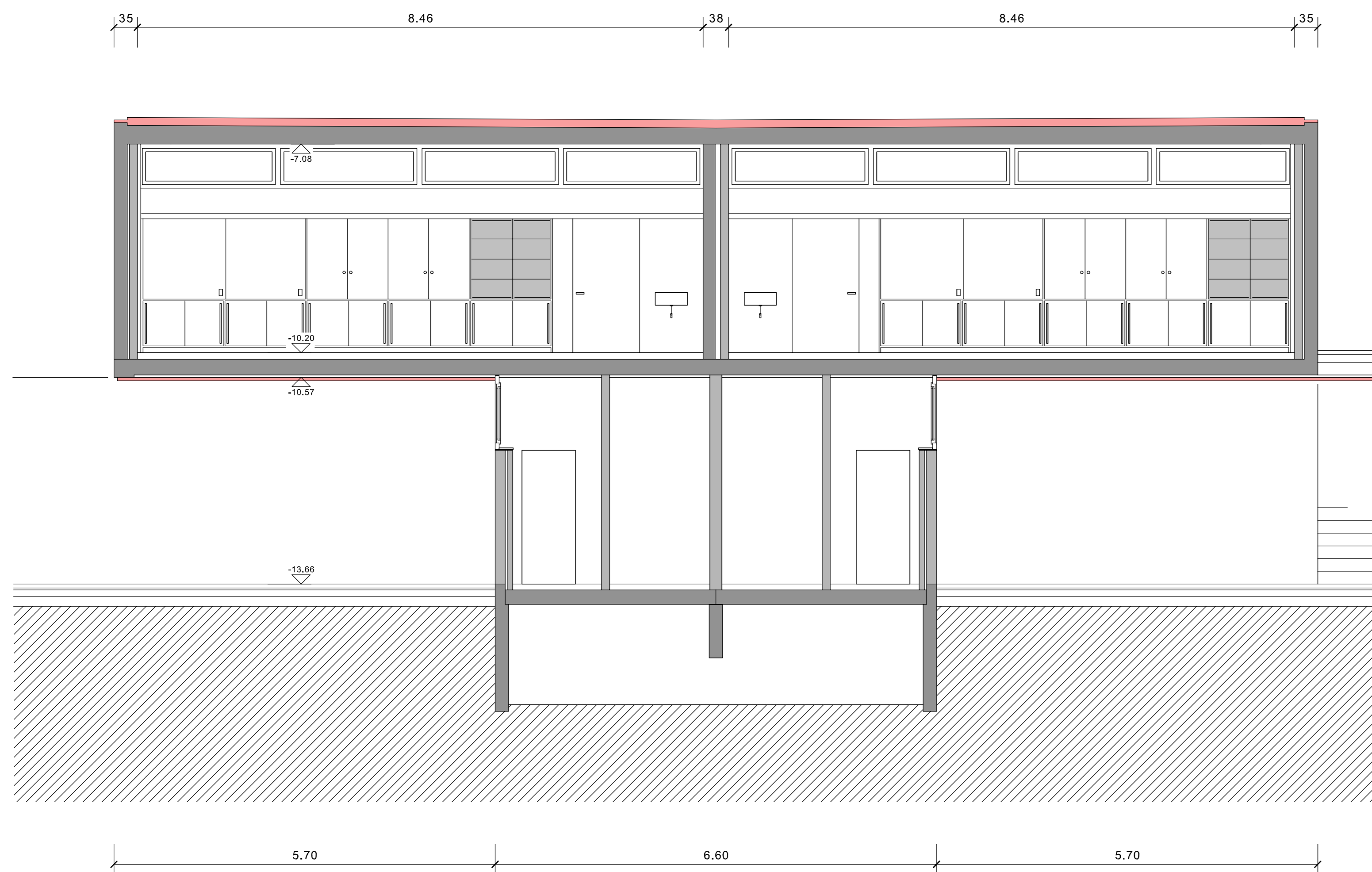
GERSPERMOOSSTRASSE

ALLERHEILIGENSTRASSE

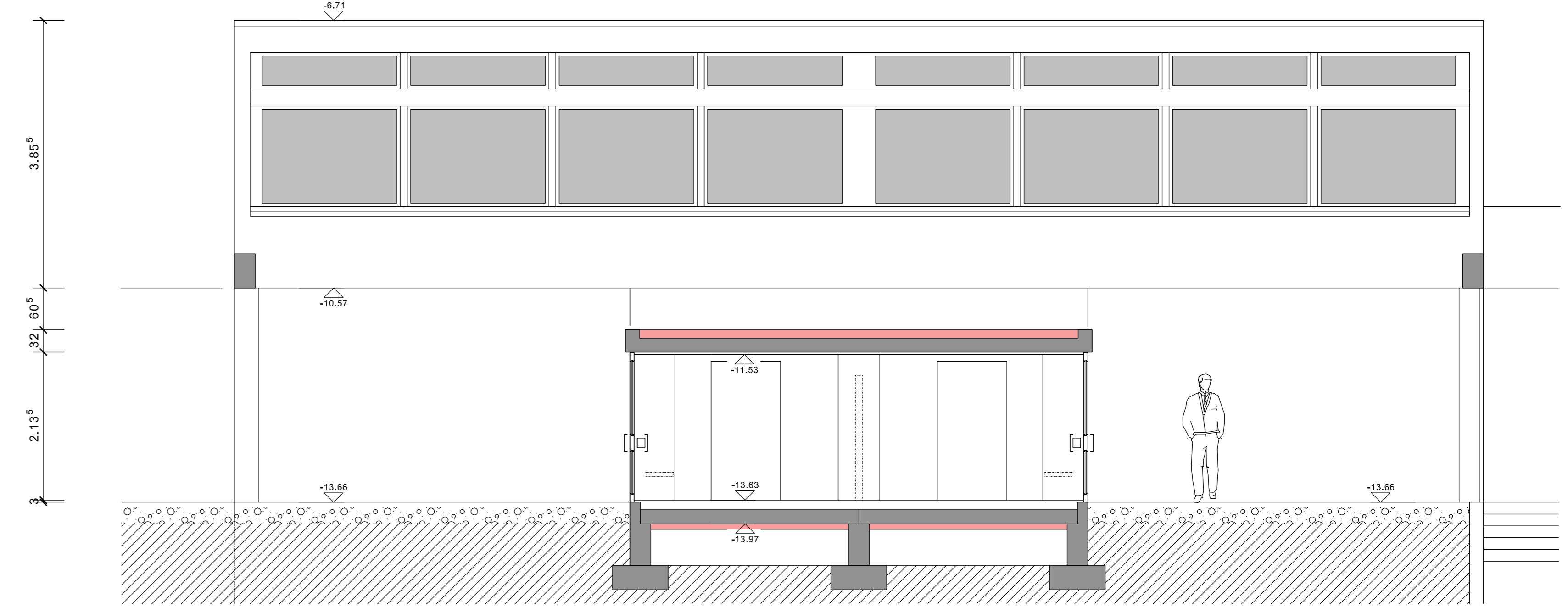
ARCHITEKTUR UND PLANUNG	ERICH SENN ARCHITEKTEN AG	GEZEICHNET VON	PLAN NUMMER
	POSTFACH 154 2540 GRENCHEM TEL 032/654 58 60 FAX 032/654 58 63	B. HOFER	359.00 / 05
STADT GRENCHEM BAUDIREKTION DAMMSTRASSE 14 2540 GRENCHEM	13.02.2003	DATUM	FORMAT
	84 / 120 - A0		
	USER	ART	PROJEKT
SANIERUNG HALDENSCHULHAUS KLASSENZIMMER / GRUPPENRAUM	FILE	KARTENKODEN	PROJEKTNAME
	ANDERUNGEN	VORPROJEKTPLAN	
	A 05.03.2003 BH	PROJEKTPLAN	
	B 04.06.2003 TR	DETAILPLAN	
	C 01.07.2003 BH	BRÜLLENPLAN	
D	AUSFÜHRUNGSPLAN		
E	REVISIONSPLAN		
F	MSF.		
G			1 : 50



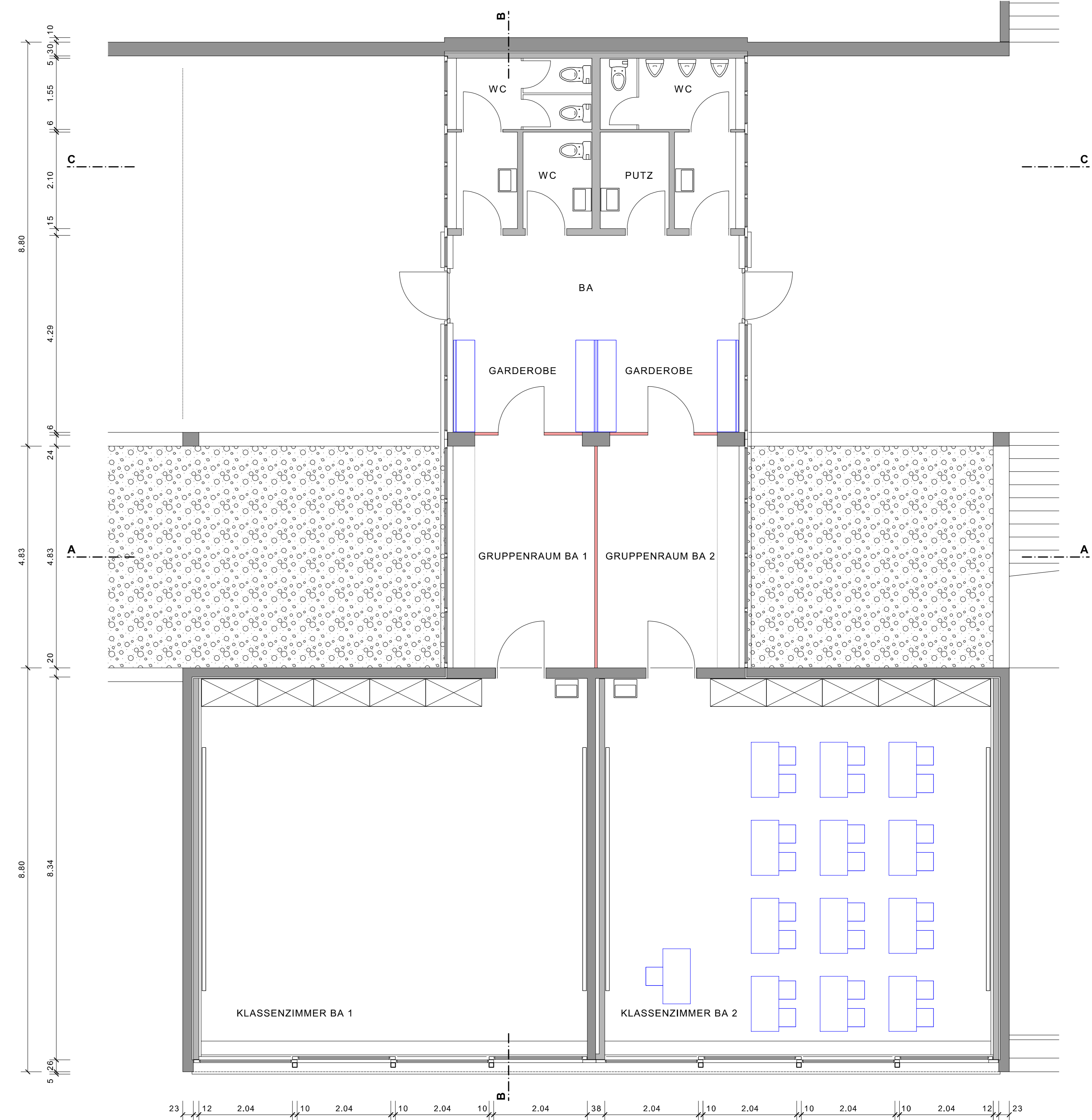
SCHNITT B - B 1:50



SCHNITT C - C 1:50



SCHNITT A - A 1:50



GRUNDRISS 1:50

