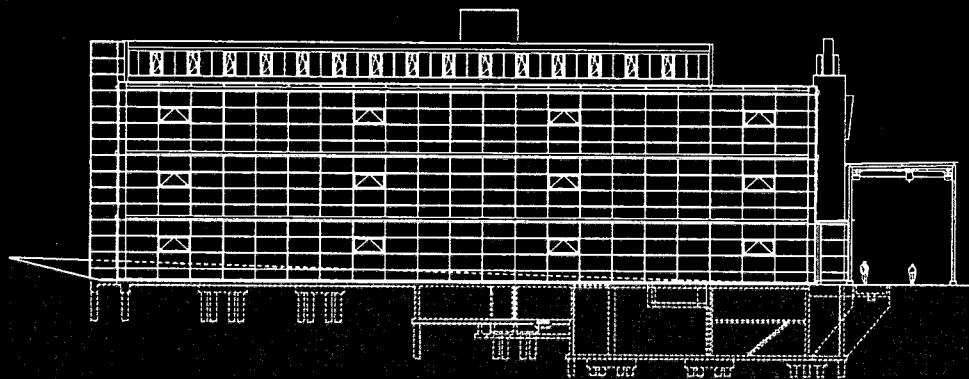
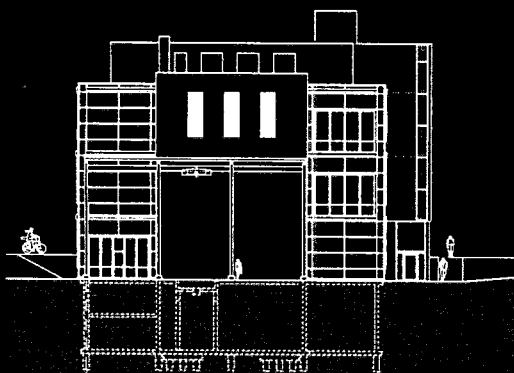


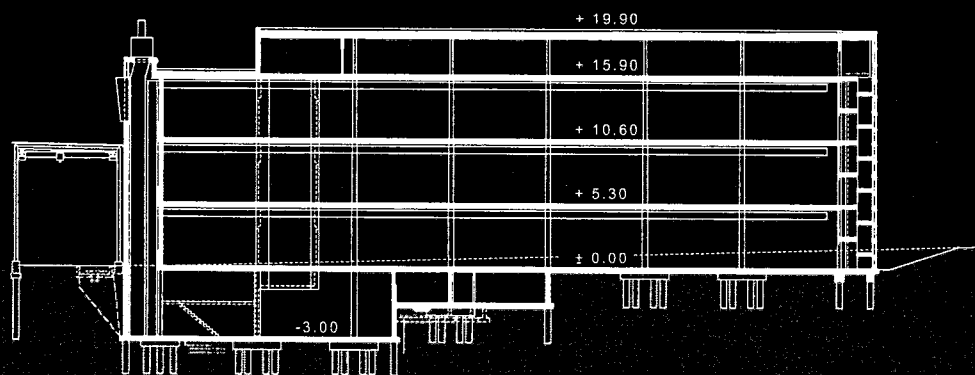
QUERSCHNITT



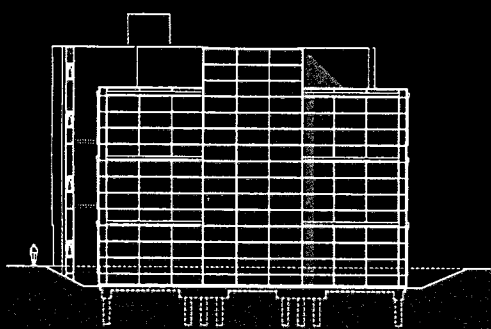
WESTFASSADE



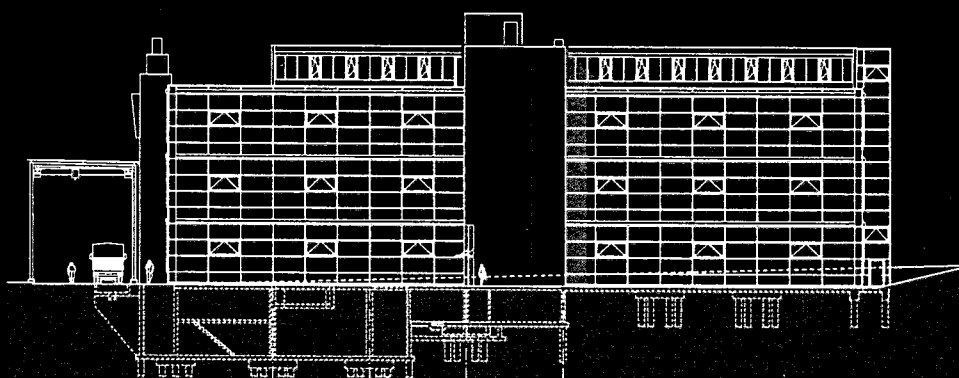
SÜDFASSADE



LÄNGSSCHNITT



NORDFASSADE



OSTFASSADE

Fabrikationsgebäude Mathys 2000+, Bettlach

Das neue dreigeschossige Gebäude - für die Herstellung von Instrumenten und Implantaten für Osteosynthese und Gelenkersatz - der Firma Mathys Medizinaltechnik AG Bettlach beinhaltet auf drei Geschossen die Fabrikation. Im Attikageschoss ist zudem ein Grossraumbüro angeordnet. Der solitäre Baukörper schliesst das Fabrikareal gegen Westen ab und bildet die erste von drei noch möglichen Bautappen.

Die Stahlbetonskelettbauweise, mit einem Stützenraster von 8 x 8 m, ermöglicht eine flexible Nutzung. Die vorgehängte, verglaste Pfosten-Riegel-Fassade bildet die Gebäudehülle. Die Transparenz der Fassade und die Grosszügigkeit der Hallenkonstruktion bilden die Grundlage für optimale und angenehme Arbeitsbedingungen.

Bauherr Mathys Medizinaltechnik AG, Güterstrasse 5, 2544 Bettlach
Roland Gerber, Tel: 032 644 12 59 / Mail: rolandgerber@mathysmedical.com

Architekt Erich Senn Architekten AG, Dammstrasse 14, 2540 Grenchen
Remo Bill, Tel: 032 654 58 60 / Mail: bill@sennarchitekten.ch

Totalunternehmer Losinger Construction AG, Scheibenstrasse 70, 3014 Bern

Gebäudedaten

Baujahr 2001 - 2002
Lage Industrie- und Gewerbezone Süd, Bettlach
Standort Güterstrasse 5, 2544 Bettlach
Bruttogeschossfläche 5'700 m²
Bauvolumen nach sia 33'335 m³

Konstruktion

Untergeschoss	Stahlbeton
Ab Erdgeschoss	Stahlbetonskelettbauweise
	Stützenraster 8.00 x 8.00 m
Fassade	Vorgehängte Pfosten-Riegel-Fassade
	Profile Aluminium natureloxiert
Brüstungsbänder	Innen Betonelemente
	Aussen ALU-Blech natureloxiert, Isolation



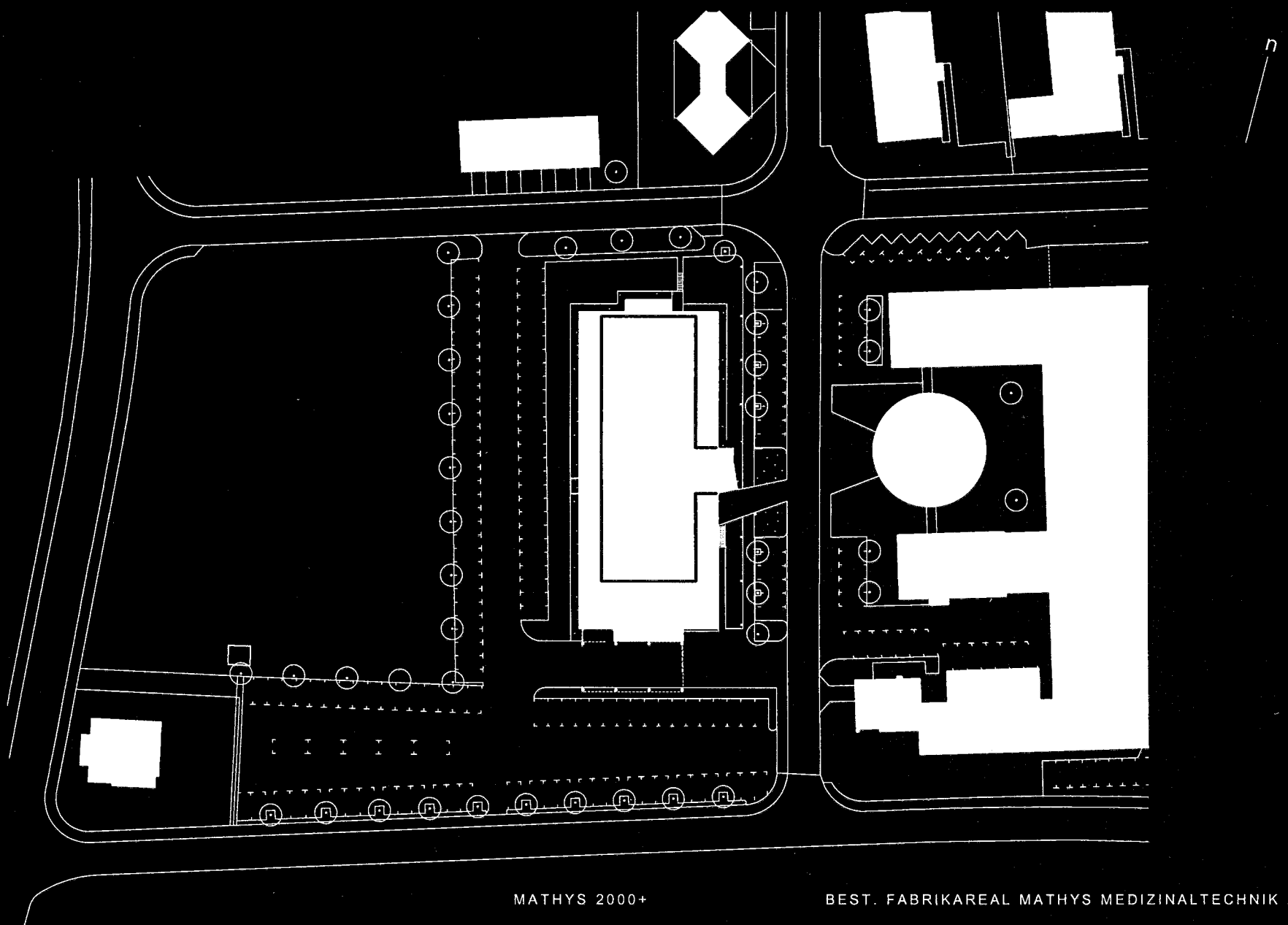
HAUPTTEINGANG



NOTTREPPENTURM



TREPPENANLAGE



MATHYS 2000+

BEST. FABRIKAREAL MATHYS MEDIZINALTECHNIK AG

SITUATION 1:1000

