

2bm

architekten gmbh

friedhofplatz 5
ch-4502 solothurn
fon+41 32 626 20 30
fax+41 32 626 20 31

filiale
jurastrasse 101
ch-2540 grenschen
fon+41 32 645 17 03
fax+41 32 645 17 02

www.2bm.ch
info@2bm.ch

remo bill
kurt breiter
christian müller
architekten eth htl sia

zentrumsplanung biberist visualisierung



Plan der amtlichen Vermessung Kt. Solothurn

Masstab 1:5000 / © Amt für Geoinformation Kt. Solothurn / <http://www.agi.so.ch>

Die gedruckten Daten haben nur informativen Charakter. Es können keine rechtlichen Ansprüche irgendwelcher Art geltend gemacht werden.
Quelle: Amtliche Vermessung Kanton Solothurn

2bm
architekten gmbh

friedhofplatz 5
ch-4502 solothurn
fon +41 32 626 20 30
fax +41 32 626 20 31

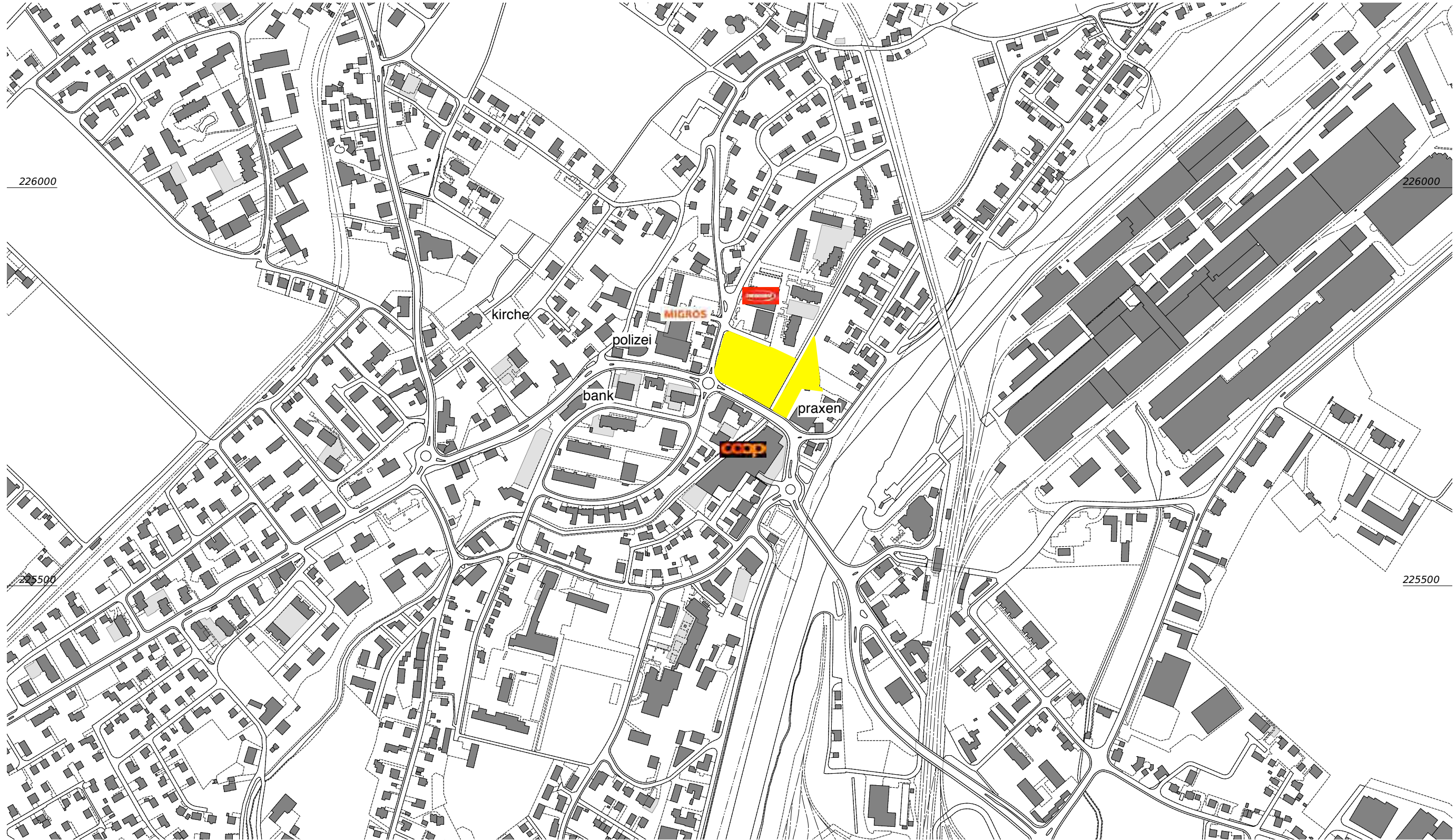
filiale
jurastrasse 101
ch-2540 grenchen
fon +41 32 645 17 03
fax +41 32 645 17 02

www.2bm.ch
info@2bm.ch

remo bill
kurt breiter
christian müller
architekten eth hti sia

2148.01 zentrumsplanung biberist
machbarkeitsstudie 1/5000

N



übersichtsplan mit verfügbarer zentrumsflächen 8'194.8m²



16.05.11

2148.01 zentrumsplanung biberist
grundstücksflächen 1/1000 a3 (a4 verkleinert 70%)

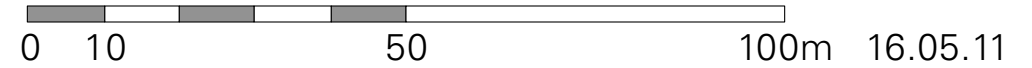


parzelle 254
1'809.4m²

parzelle 255
2'542.8m²

parzelle 1304
1'521.1m²

parzelle 257
teilfläche 2'307.4m²

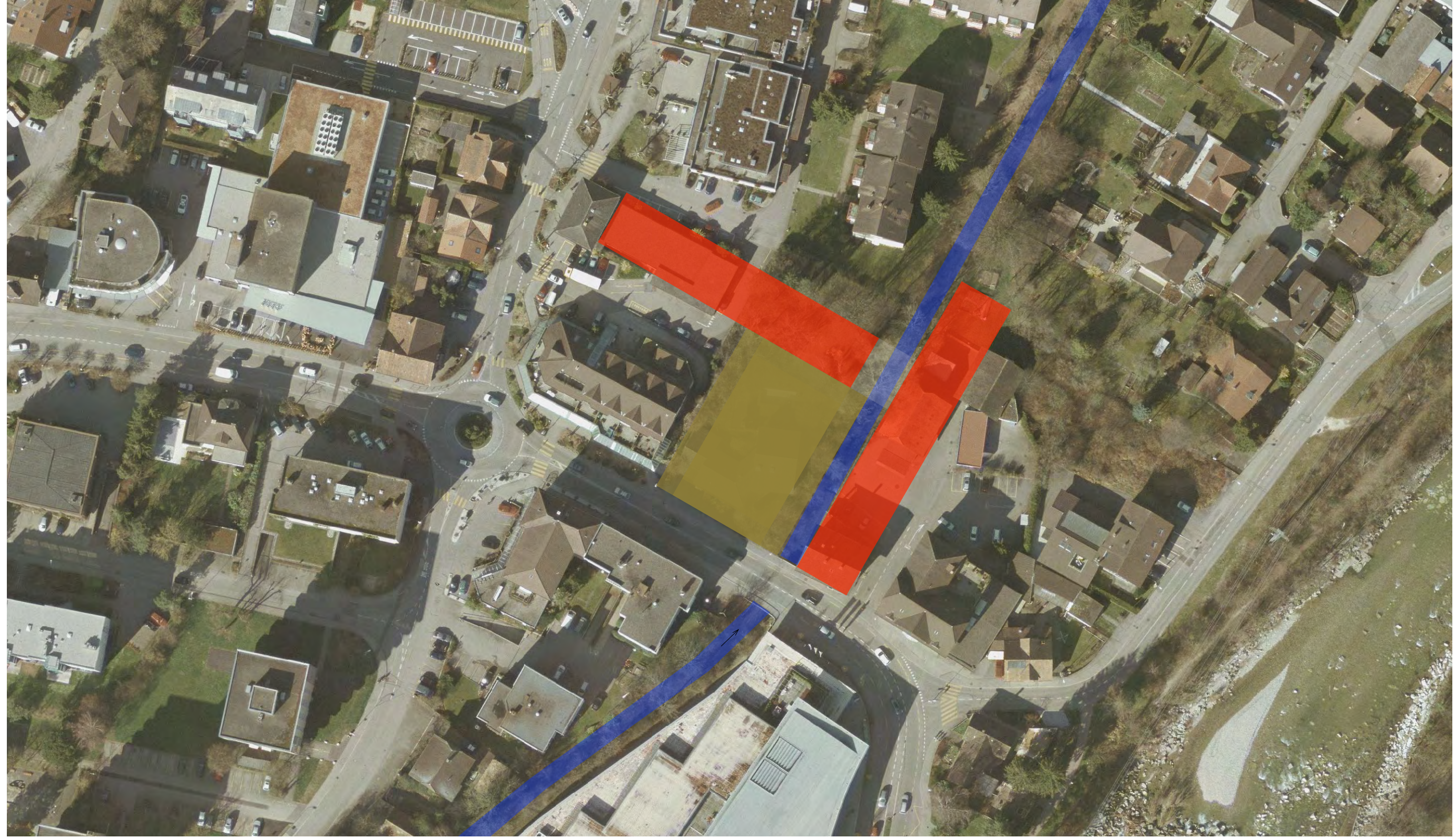


16.05.11

Plan der amtlichen Vermessung Kt. Solothurn

Masstab 1:1000 / © Amt für Geoinformation Kt. Solothurn / <http://www.agi.so.ch>

Die gedruckten Daten haben nur informativen Charakter. Es können keine rechtlichen Ansprüche irgendwelcher Art geltend gemacht werden.
Quelle: Amtliche Vermessung Kanton Solothurn



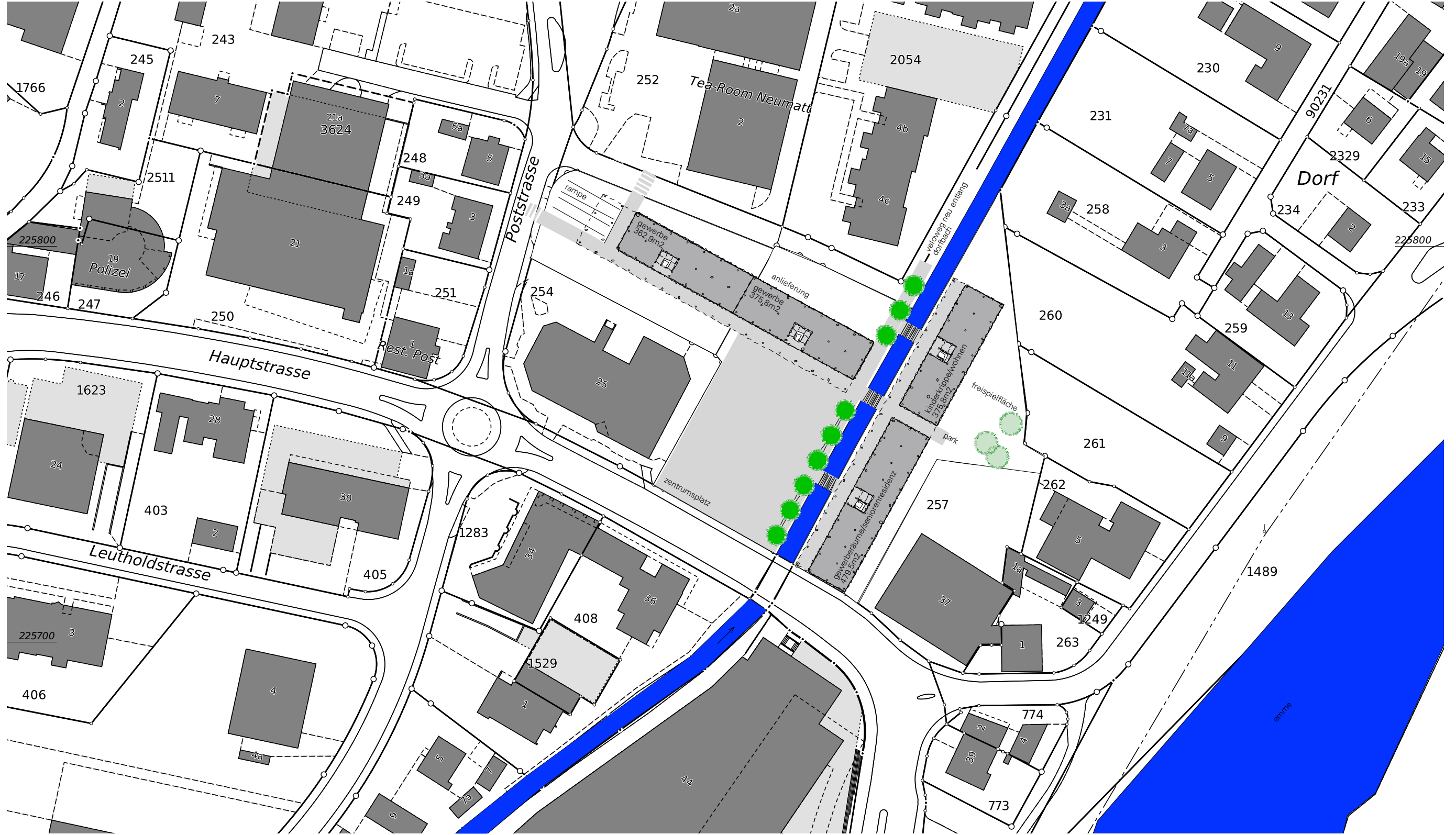
grundvariante platz

2148.01 zentrumsplanung biberist
machbarkeitsstudie 1/1000 (a4 verkleinert 70%)

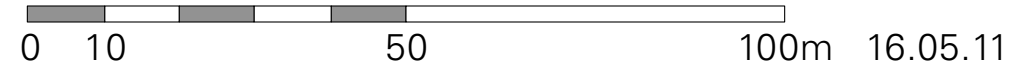
2bm
architekten gmbh
friedhofplatz 5
ch-4502 solothurn
fon+41 32 626 20 30
fax+41 32 626 20 31
filiale
jurastrasse 101
ch-2540 grenchen
fon+41 32 645 17 03
fax+41 32 645 17 02
www.2bm.ch
info@2bm.ch
remo bill
kurt breiter
christian müller
architekten eth ntl sia

N

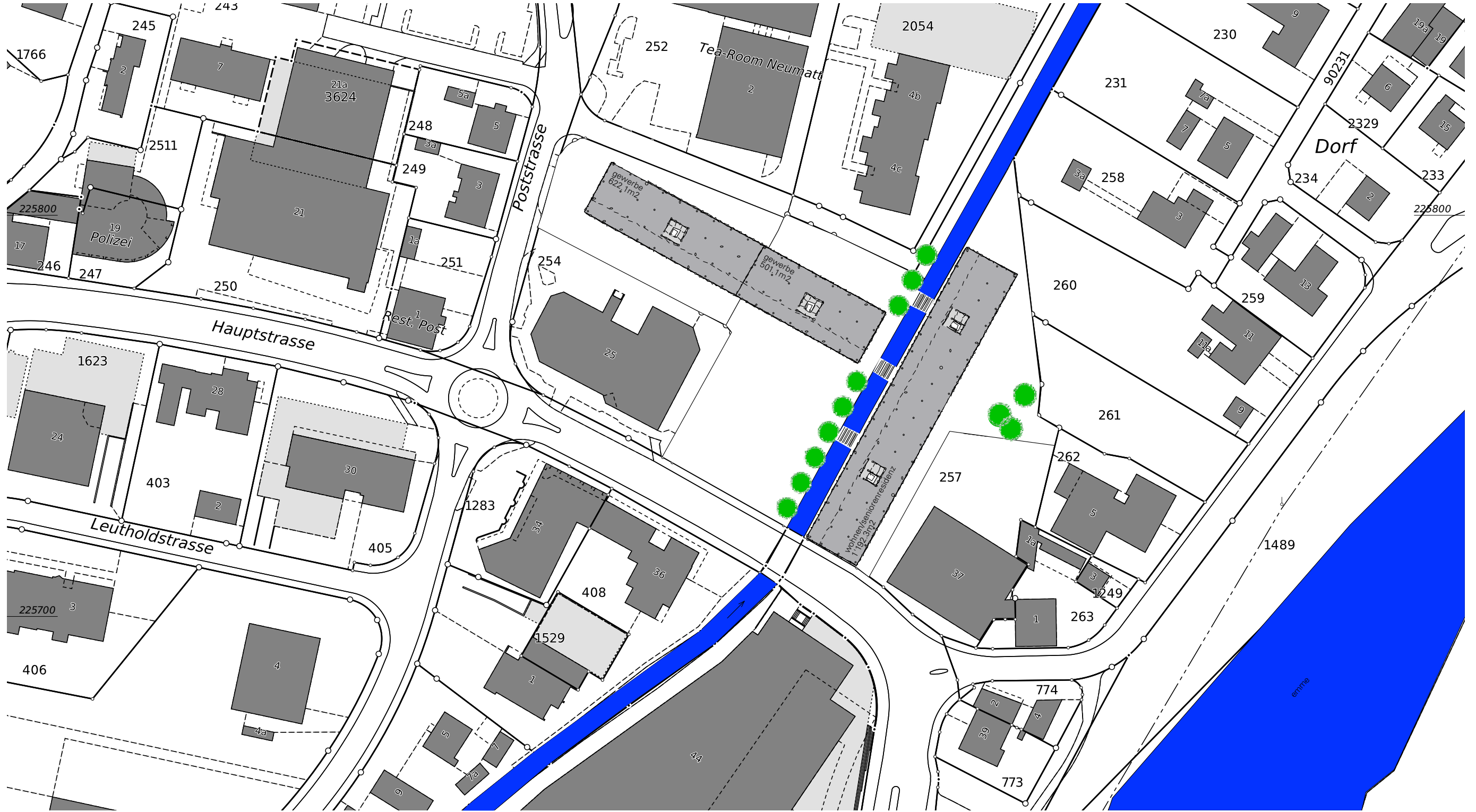
2148.01 zentrumsplanung biberist
machbarkeitsstudie 1/1000 a3 (a4 verkleinert 70%)



grundvariante platz



2148.01 zentrumsplanung biberist
machbarkeitsstudie 1/1000 a3 (a4 verkleinert 70%)



2bm

architekten gmbh

friedhofplatz 5
ch-4502 solothurn
fon +41 32 626 20 30
fax +41 32 626 20 31

filiale

jurastrasse 101
ch-2540 grenchen
fon +41 32 645 17 03
fax +41 32 645 17 02

www.2bm.ch
info@2bm.ch

remo bill
kurt breiter
christian müller
architekten eth htl sia

zentrumsplanung biberist visualisierung

